

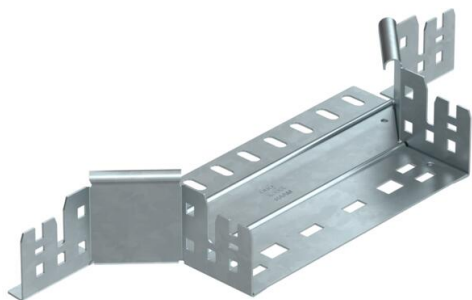
# Fiche technique

## Dérivation Magic 60 FT

Référence: 6041254



Dérivaton à monter avec système de fixation rapide. Pour tous types de chemins de câbles d'une hauteur latérale de 60 mm.



**St** acier

**FT** galvanisé à chaud par trempage

### Données de base

Référence	6041254
Type	RAAM 620 FT
Désignation 1	Dérivation
Désignation 2	avec éclissage Magic
Fabricant	OBO
Dimension	60x200
Matériau	acier
Surface	galvanisé à chaud par trempage
Norme de surface	DIN EN ISO 1461
Unité d'emballage minimale	1
Unité de mesure	Pièce
Poids	54,2 kg
Unité de poids	kg/100 paires

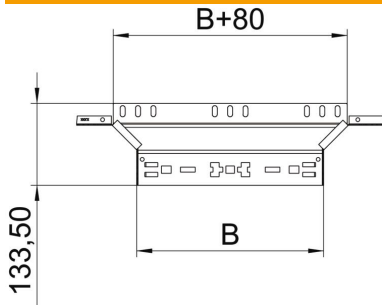
# Fiche technique

## Dérivation Magic 60 FT

Référence: 6041254



### Dimensions



Largeur	200 mm
Largeur	8 in
Hauteur	60 mm
Hauteur	2 in
Épaisseur de tôle	1,25 mm
Cote B	200 mm

### Caractéristiques techniques

Courbe (angle)	90°
Version du connecteur	raccord intégré
Sécurité de fonctionnement	oui
Épaisseur de matériau de la tôle de fond	1,25 mm
Schéma de perçage NATO	non
Changement de direction	horizontal
Acier inoxydable, décapé	non
Modèle longue portée	non
Type de raccord du système de chemin de câble	Fixation à déclic
Épaisseur de longeron	1,25 mm