

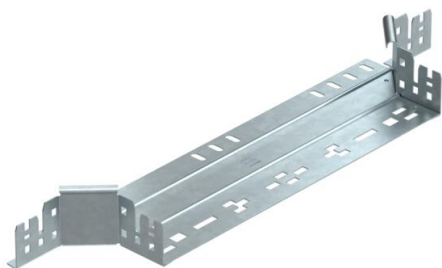
# Scheda tecnica

## Derivazione laterale Magic 60 FT

Codice articolo: 6041259



Derivazione laterale con sistema ad attacco rapido. Per tutti i tipi di passerelle portacavi con altezza del bordo pari a 60 mm.



**St** Acciaio

**FT** zincato a caldo per immersione

### Dati anagrafici

Codice articolo	6041259
Definizione 1	Derivazione laterale a T
Definizione 2	con connettore rapido
Produttore	OBO
Dimensionee	60x400
Materiale	Acciaio
Superficie	zincato a caldo per immersione
Norma per superfici	DIN EN ISO 1461
Unità VK più piccola	1
Unità	Pezzo
Peso	81.8 kg
Unità di peso	kg/100 Paio

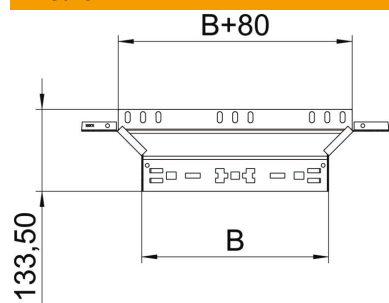
# Scheda tecnica

## Derivazione laterale Magic 60 FT

Codice articolo: 6041259



### Misure



Larghezza	400 mm
Larghezza	16 in
Altezza	60 mm
Altezza	2 in
Spessore lamiera	1.25 mm
Dimensione B	400 mm

### Dati tecnici

Piegatura (angolo)	90°
Versione connettore	connettore integrato
Mantenimento funzionale	sì
Spessore materiale piastra	1.25 mm
Foratura NATO	no
Deviazione di direzione	orizzontale
Acciaio inossidabile, decapato	no
Versione a grande portata	no
Tipo di giunto sistema portacavi	Fissaggio a scatto
Spessore longherone	1.25 mm