

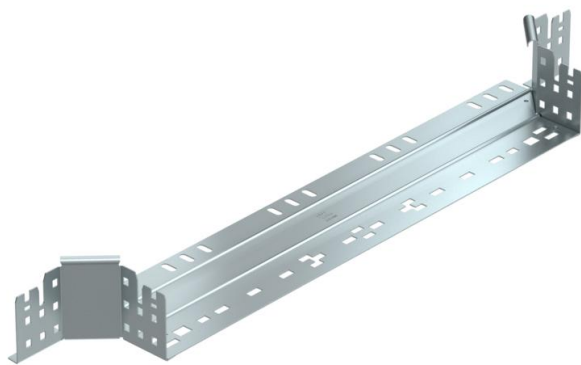
# Fiche technique

## Dérivation en Té Magic 85 FS

Référence: 6041580



Dérivaton à monter avec système de fixation rapide. Pour tous types de chemins de câbles d'une hauteur latérale de 85 mm.



**St** acier

**FS** galvanisé sendzimir

### Données de base

|                            |                      |
|----------------------------|----------------------|
| Référence                  | 6041580              |
| Type                       | RAAM 860 FS          |
| Désignation 1              | Dérivation           |
| Désignation 2              | avec éclissage Magic |
| Fabricant                  | OBO                  |
| Dimension                  | 85x600               |
| Matériau                   | acier                |
| Surface                    | galvanisé sendzimir  |
| Norme de surface           | DIN EN 10346         |
| Unité d'emballage minimale | 1                    |
| Unité de mesure            | Pièce                |
| Poids                      | 110,5 kg             |
| Unité de poids             | kg/100 paires        |

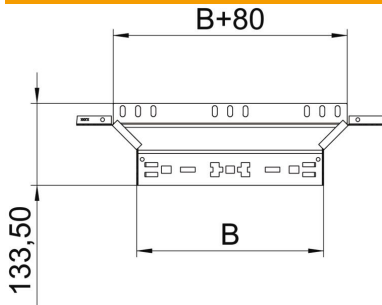
# Fiche technique

## Dérivation en Té Magic 85 FS

Référence: 6041580



### Dimensions



|                   |         |
|-------------------|---------|
| Largeur           | 600 mm  |
| Hauteur           | 85 mm   |
| Épaisseur de tôle | 1,25 mm |
| Cote B            | 600 mm  |

### Caractéristiques techniques

|   |                   |
|---|-------------------|
| Courbe (angle)                                | 90°               |
| Version du connecteur                         | raccord intégré   |
| Sécurité de fonctionnement                    | non               |
| Épaisseur de matériau de la tôle de fond      | 1,25 mm           |
| Schéma de perçage NATO                        | non               |
| Changement de direction                       | horizontal        |
| Acier inoxydable, décapé                      | non               |
| Modèle longue portée                          | non               |
| Type de raccord du système de chemin de câble | Fixation à déclic |
| Épaisseur de longeron                         | 1,25 mm           |