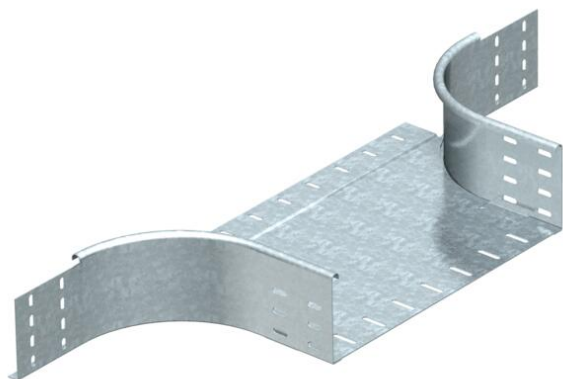


Technisches Datenblatt

Anbau-Abzweigstück 110 FT

Artikelnummer: 7123507



Anbau-Abzweigstück für den horizontalen und vertikalen Einsatz. Für alle Kabelrinnentypen mit der Seitenhöhe 110 mm. Befestigungsmaterialien sind separat zu bestellen.



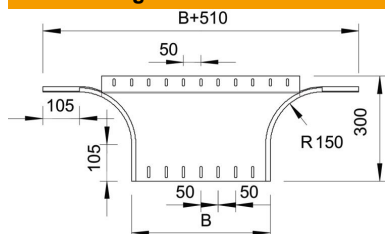
St Stahl

FT tauchfeuerverzinkt

Stammdaten

Artikelnummer	7123507
Typ	RAA 150 FT
Bezeichnung 1	Anbau-Abzweigstück
Bezeichnung 2	runde Ausführung
Hersteller	OBO
Dimension	110x500
Werkstoff	Stahl
Oberfläche	tauchfeuerverzinkt
Oberflächennorm	DIN EN ISO 1461
Kleinste VK-Einheit	1
Mengeneinheit	Stück
Gewicht	310 kg
Gewichtseinheit	kg/100 St.

Abmessungen



Breite	500 mm
Breite	20 in
Höhe	110 mm
Höhe	4 in
Maß B	500 mm
Maß R	150 mm

Technisches Datenblatt

Anbau-Abzweigstück 110 FT

Artikelnummer: 7123507



Technische Daten

Abbiegung (Winkel)	90°
Ausführung Verbinder	ohne Verbinder
Funktionserhalt	nein
Materialstärke Bodenblech	1,5 mm
NATO Lochbild	nein
Richtungsänderung	horizontal
Rostfreier Stahl, gebeizt	nein
Temperatureinsatzbereich max.	120 °C
Temperatureinsatzbereich min.	-20 °C
Weitspann-Ausführung	nein
Art des Verbinders Kabeltragsystem	geschraubt
Holmstärke	1,25 mm