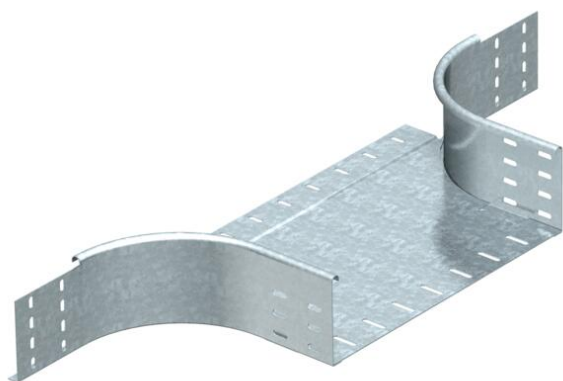


# Scheda tecnica

## Derivazione laterale 110 FT

Codice articolo: 7123507



Derivazione laterale per l'impiego orizzontale e verticale. Per tutti i tipi di passerelle portacavi con altezza del bordo di 110 mm.  
I materiali di fissaggio devono essere ordinati separatamente.



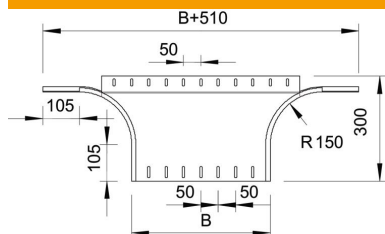
**St** Acciaio

**FT** zincato a caldo per immersione

### Dati anagrafici

Codice articolo	7123507
Tipo	RAA 150 FT
Definizione 1	Derivazione laterale a T
Definizione 2	versione tonda
Produttore	OBO
Dimensionee	110x500
Materiale	Acciaio
Superficie	zincato a caldo per immersione
Norma per superfici	DIN EN ISO 1461
Unità VK più piccola	1
Unità	Pezzo
Peso	310 kg
Unità di peso	kg/100 Paio

### Misure



Larghezza	500 mm
Larghezza	20 in
Altezza	110 mm
Altezza	4 in
Dimensione B	500 mm
Dimensione R	150 mm

# Scheda tecnica

Derivazione laterale 110 FT

Codice articolo: 7123507



## Dati tecnici

Piegatura (angolo)	90°
Versione connettore	senza connettore
Mantenimento funzionale	no
Spessore materiale piastra	1.5 mm
Foratura NATO	no
Deviazione di direzione	orizzontale
Acciaio inossidabile, decapato	no
Range di temperatura di esercizio max	120 °C
Range di temperatura di esercizio min.	-20 °C
Versione a grande portata	no
Tipo di giunto sistema portacavi	avvitato
Spessore longherone	1.25 mm