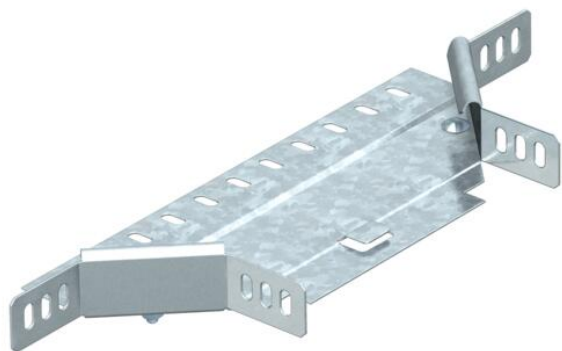


Scheda tecnica

Derivazione laterale 35 FT

Codice articolo: 7120117



Derivazione laterale per l'impiego orizzontale e verticale. Per tutti i tipi di passerelle portacavi con altezza del bordo pari a 35 mm.
L'articolo viene fornito non montato.
Incluso materiale di fissaggio.



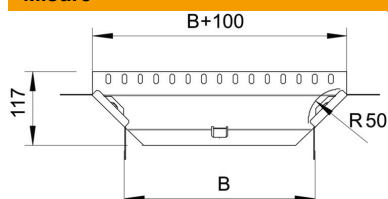
St Acciaio

FT zincato a caldo per immersione

Dati anagrafici

Codice articolo	7120117
Tipo	RAA 310 FT
Definizione 1	Derivazione laterale a T
Definizione 2	con 2 morsetti angolari
Produttore	OBO
Dimensionee	35x100
Materiale	Acciaio
Superficie	zincato a caldo per immersione
Norma per superfici	DIN EN ISO 1461
Unità VK più piccola	1
Unità	Pezzo
Peso	33 kg
Unità di peso	kg/100 Paio

Misure



Larghezza	100 mm
Larghezza	4 in
Altezza	35 mm
Altezza	1 in
Dimensione B	100 mm
Dimensione R	50 mm

Scheda tecnica

Derivazione laterale 35 FT

Codice articolo: 7120117



Dati tecnici

Piegatura (angolo)	90°
Versione connettore	Connettore fornito in dotazione
Mantenimento funzionale	no
Spessore materiale piastra	1 mm
Foratura NATO	no
Deviazione di direzione	orizzontale
Acciaio inossidabile, decapato	no
Versione a grande portata	no
Tipo di giunto sistema portacavi	avvitato
Spessore longherone	1.25 mm