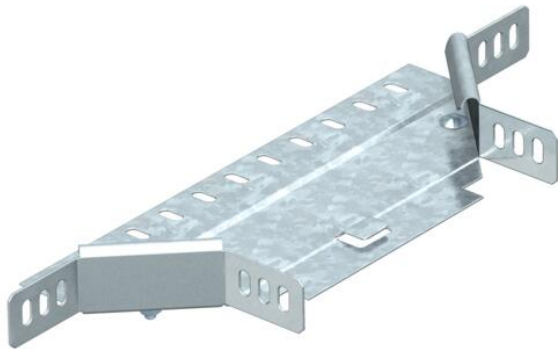


# Fiche technique

## Dérivation à monter 35 FT

Référence: 7120140



Dérivation à monter pour montage horizontal et vertical. Pour tous types de chemins de câbles d'une hauteur latérale de 35 mm.  
La pièce préformée est livrée en pièces non assemblées.  
Avec matériel de fixation en quantités nécessaires.



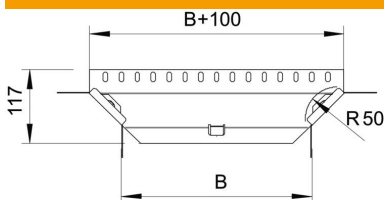
**St** acier

**FT** galvanisé à chaud par trempage

### Données de base

Référence	7120140
Type	RAA 315 FT
Désignation 1	Dérivation
Désignation 2	avec 2 éclisses coudées
Fabricant	OBO
Dimension	35x150
Matériau	acier
Surface	galvanisé à chaud par trempage
Norme de surface	DIN EN ISO 1461
Unité d'emballage minimale	1
Unité de mesure	Pièce
Poids	39,7 kg
Unité de poids	kg/100 paires

### Dimensions



Largeur	150 mm
Largeur	6 in
Hauteur	35 mm
Hauteur	1 in
Cote B	150 mm
Cote R	50 mm

# Fiche technique

Dérivation à monter 35 FT

Référence: 7120140



## Caractéristiques techniques

Courbe (angle)	90°
Version du connecteur	raccord fourni
Sécurité de fonctionnement	non
Épaisseur de matériau de la tôle de fond	1 mm
Schéma de perçage NATO	non
Changement de direction	horizontal
Acier inoxydable, décapé	non
Modèle longue portée	non
Type de raccord du système de chemin de câble	vissé
Épaisseur de longeron	1,25 mm