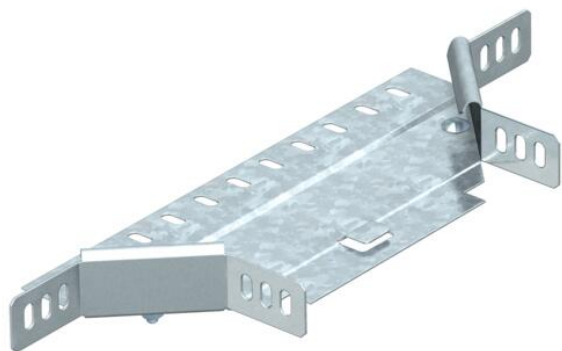


Technisches Datenblatt

Anbau-Abzweigstück 35 FS

Artikelnummer: 6040349



Anbau-Abzweigstück für den horizontalen und vertikalen Einsatz. Für alle Kabelrinnentypen mit der Seitenhöhe 35 mm. Das Formteil wird in unmontiertem Zustand geliefert. Inklusive anteiligem Befestigungsmaterial.

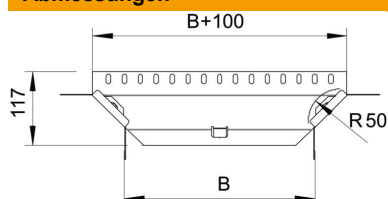


| | |
|-----------|--------------|
| St | Stahl |
| FS | bandverzinkt |

Stammdaten

| | |
|---------------------|------------------------|
| Artikelnummer | 6040349 |
| Typ | RAA 320 FS |
| Bezeichnung 1 | Anbau-Abzweigstück |
| Bezeichnung 2 | mit 2 Winkelverbindern |
| Hersteller | OBO |
| Dimension | 35x200 |
| Werkstoff | Stahl |
| Oberfläche | bandverzinkt |
| Oberflächennorm | DIN EN 10346 |
| Kleinste VK-Einheit | 1 |
| Mengeneinheit | Stück |
| Gewicht | 35 kg |
| Gewichtseinheit | kg/100 St. |

Abmessungen



| | |
|--------|--------|
| Breite | 200 mm |
| Breite | 8 in |
| Höhe | 35 mm |
| Höhe | 1 in |
| Maß B | 200 mm |
| Maß R | 50 mm |

Technisches Datenblatt

Anbau-Abzweigstück 35 FS

Artikelnummer: 6040349



Technische Daten

| | |
|------------------------------------|--------------------------|
| Abbiegung (Winkel) | 90° |
| Ausführung Verbinder | Mitgelieferter Verbinder |
| Funktionserhalt | nein |
| Materialstärke Bodenblech | 1 mm |
| NATO Lochbild | nein |
| Richtungsänderung | horizontal |
| Rostfreier Stahl, gebeizt | nein |
| Weitspann-Ausführung | nein |
| Art des Verbinders Kabeltragsystem | geschraubt |
| Holmstärke | 1,25 mm |