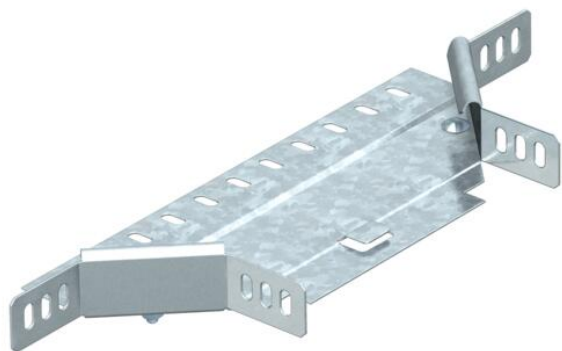


Scheda tecnica

Derivazione laterale 35 FS

Codice articolo: 6040349



Derivazione laterale per l'impiego orizzontale e verticale. Per tutti i tipi di passerelle portacavi con altezza del bordo pari a 35 mm.
L'articolo viene fornito non montato.
Incluso materiale di fissaggio.



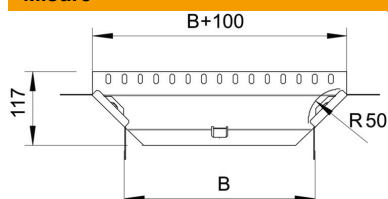
St Acciaio

FS zincato in continuo

Dati anagrafici

Codice articolo	6040349
Tipo	RAA 320 FS
Definizione 1	Derivazione laterale a T
Definizione 2	con 2 morsetti angolari
Produttore	OBO
Dimensionee	35x200
Materiale	Acciaio
Superficie	zincato in continuo
Norma per superfici	DIN EN 10346
Unità VK più piccola	1
Unità	Pezzo
Peso	35 kg
Unità di peso	kg/100 Paio

Misure



Larghezza	200 mm
Larghezza	8 in
Altezza	35 mm
Altezza	1 in
Dimensione B	200 mm
Dimensione R	50 mm

Scheda tecnica

Derivazione laterale 35 FS

Codice articolo: 6040349



Dati tecnici

Piegatura (angolo)	90°
Versione connettore	Connettore fornito in dotazione
Mantenimento funzionale	no
Spessore materiale piastra	1 mm
Foratura NATO	no
Deviazione di direzione	orizzontale
Acciaio inossidabile, decapato	no
Versione a grande portata	no
Tipo di giunto sistema portacavi	avvitato
Spessore longherone	1.25 mm