

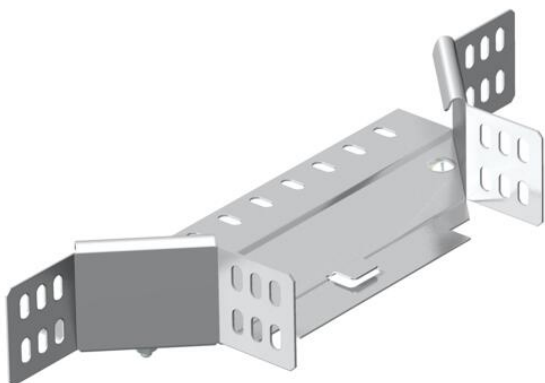
Fiche technique

Dérivation à monter 60 A4

Référence: 7136122



Dérivation à monter pour montage horizontal et vertical. Pour tous types de chemins de câbles d'une hauteur latérale de 60 mm.
La pièce préformée est livrée en pièces non assemblées.
Avec matériel de fixation en quantités nécessaires.



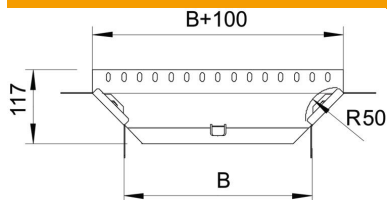
A4 Acier inoxydable 1.4571

2B nu, traité

Données de base

Référence	7136122
Type	RAA 610 A4
Désignation 1	Dérivation
Désignation 2	avec 2 éclisses coudées
Fabricant	OBO
Dimension	60x100
Matériau	Acier inoxydable 1.4571
Surface	nu, traité
Norme de surface	
Unité d'emballage minimale	1
Unité de mesure	Pièce
Poids	44,2 kg
Unité de poids	kg/100 paires

Dimensions



Largeur	100 mm
Largeur	4 in
Hauteur	60 mm
Hauteur	2 in
Cote B	100 mm
Cote R	50 mm

Fiche technique

Dérivation à monter 60 A4

Référence: 7136122



Caractéristiques techniques

Courbe (angle)	90°
Version du connecteur	raccord fourni
Épaisseur de matériau de la tôle de fond	1 mm
Changement de direction	horizontal
Type de raccord du système de chemin de câble	vissé
Épaisseur de longeron	1,25 mm