

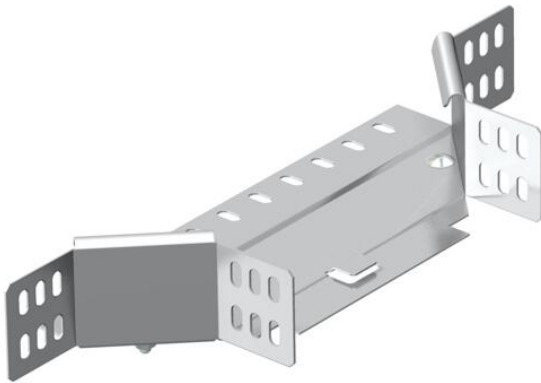
Fiche technique

Dérivation à monter 60 A4

Référence: 7136143



Dérivation à monter pour montage horizontal et vertical. Pour tous types de chemins de câbles d'une hauteur latérale de 60 mm.
La pièce préformée est livrée en pièces non assemblées.
Avec matériel de fixation en quantités nécessaires.



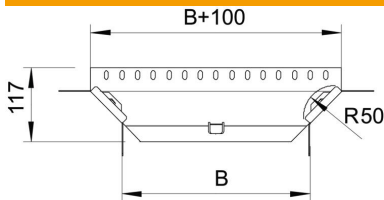
A4 Acier inoxydable 1.4571

2B nu, traité

Données de base

Référence	7136143
Type	RAA 630 A4
Désignation 1	Dérivation
Désignation 2	avec 2 éclisses coudées
Fabricant	OBO
Dimension	60x300
Matériau	Acier inoxydable 1.4571
Surface	nu, traité
Norme de surface	
Unité d'emballage minimale	1
Unité de mesure	Pièce
Poids	61,5 kg
Unité de poids	kg/100 paires

Dimensions



Largeur	300 mm
Largeur	8 in
Hauteur	60 mm
Hauteur	2 in
Cote B	300 mm
Cote R	50 mm

Fiche technique

Dérivation à monter 60 A4

Référence: 7136143



Caractéristiques techniques

Courbe (angle)	90°
Version du connecteur	raccord fourni
Épaisseur de matériau de la tôle de fond	1 mm
Changement de direction	horizontal
Type de raccord du système de chemin de câble	vissé
Épaisseur de longeron	1,25 mm