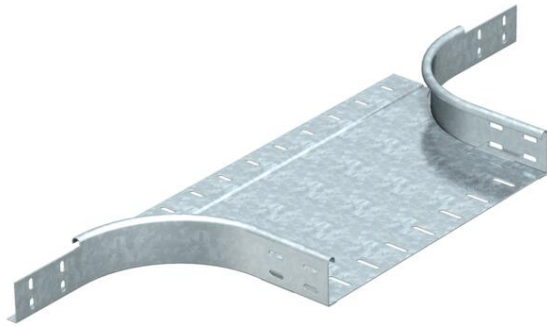


# Fiche technique

## Dérivation à monter 60 FT

Référence: 7121407



Dérivation à monter pour montage horizontal et vertical. Pour tous types de chemins de câbles d'une hauteur latérale de 60 mm.  
Les matériels de fixation doivent être commandés séparément.



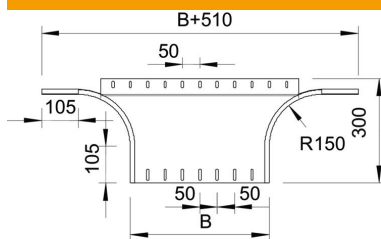
**St** acier

**FT** galvanisé à chaud par trempage

### Données de base

Référence	7121407
Type	RAA 640 FT
Désignation 1	Dérivation
Désignation 2	version ronde
Fabricant	OBO
Dimension	60x400
Matériau	acier
Surface	galvanisé à chaud par trempage
Norme de surface	DIN EN ISO 1461
Unité d'emballage minimale	1
Unité de mesure	Pièce
Poids	240 kg
Unité de poids	kg/100 paires

### Dimensions



Largeur	400 mm
Largeur	16 in
Hauteur	60 mm
Hauteur	2 in
Cote B	400 mm
Cote R	150 mm

# Fiche technique

Dérivation à monter 60 FT

Référence: 7121407



## Caractéristiques techniques

Courbe (angle)	90°
Version du connecteur	sans raccord
Sécurité de fonctionnement	non
Épaisseur de matériau de la tôle de fond	1,5 mm
Schéma de perçage NATO	non
Changement de direction	horizontal
Acier inoxydable, décapé	non
Modèle longue portée	non
Type de raccord du système de chemin de câble	vissé
Épaisseur de longeron	1,25 mm