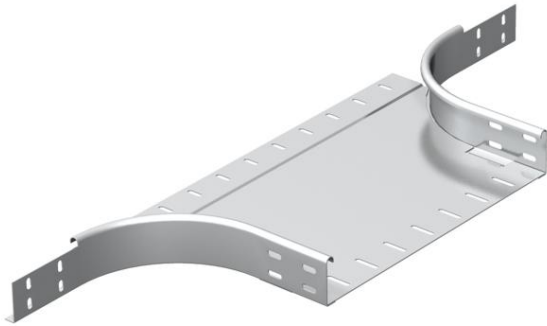


Scheda tecnica

Derivazione laterale 60 A2

Codice articolo: 7136250



Derivazione laterale per l'impiego orizzontale e verticale. Per tutti i tipi di passerelle portacavi con altezza del bordo pari a 60 mm.
I materiali di fissaggio devono essere ordinati separatamente.



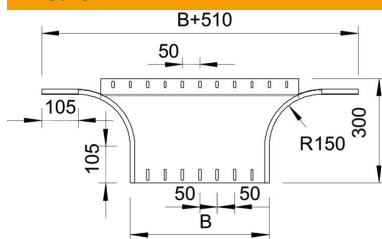
A2 Acciaio, INOX 1.4301

2B non trattato, ulteriore trattamento

Dati anagrafici

| | |
|----------------------|-------------------------------------|
| Codice articolo | 7136250 |
| Tipo | RAA 650 A2 |
| Definizione 1 | Derivazione laterale a T |
| Definizione 2 | versione tonda |
| Produttore | OBO |
| Dimensionee | 60x500 |
| Materiale | Acciaio INOX 1.4301 |
| Superficie | non trattato, ulteriore trattamento |
| Norma per superfici | |
| Unità VK più piccola | 1 |
| Unità | Pezzo |
| Peso | 255 kg |
| Unità di peso | kg/100 Paio |

Misure



| | |
|------------------|--------|
| Larghezza | 500 mm |
| Larghezza | 20 in |
| Altezza | 60 mm |
| Altezza | 2 in |
| Spessore lamiera | 1.5 mm |
| Dimensione B | 500 mm |
| Dimensione R | 150 mm |

Scheda tecnica

Derivazione laterale 60 A2

Codice articolo: 7136250



Dati tecnici

| | |
|----------------------------------|------------------|
| Piegatura (angolo) | 90° |
| Versione connettore | senza connettore |
| Mantenimento funzionale | no |
| Spessore materiale piastra | 1.5 mm |
| Foratura NATO | no |
| Deviazione di direzione | orizzontale |
| Acciaio inossidabile, decapato | no |
| Versione a grande portata | no |
| Tipo di giunto sistema portacavi | avvitato |
| Spessore longherone | 1.25 mm |