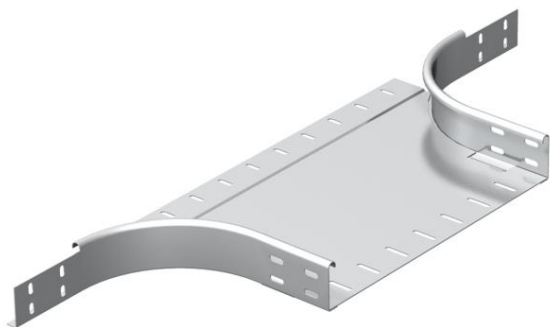


# Fiche technique

## Dérivation à monter 60 A4

Référence: 7136252



Dérivation à monter pour montage horizontal et vertical. Pour tous types de chemins de câbles d'une hauteur latérale de 60 mm.  
Les matériels de fixation doivent être commandés séparément.



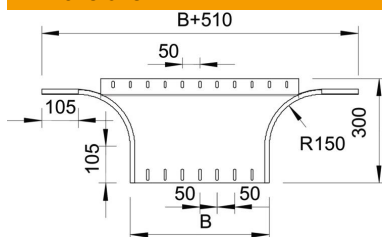
**A4** Acier inoxydable 1.4571

**2B** nu, traité

### Données de base

Référence	7136252
Type	RAA 650 A4
Désignation 1	Dérivation
Désignation 2	version ronde
Fabricant	OBO
Dimension	60x500
Matériau	Acier inoxydable 1.4571
Surface	nu, traité
Norme de surface	
Unité d'emballage minimale	1
Unité de mesure	Pièce
Poids	255 kg
Unité de poids	kg/100 paires

### Dimensions



Largeur	500 mm
Largeur	20 in
Hauteur	60 mm
Hauteur	2 in
Cote B	500 mm
Cote R	150 mm

# Fiche technique

Dérivation à monter 60 A4

Référence: 7136252



## Caractéristiques techniques

Courbe (angle)	90°
Version du connecteur	sans raccord
Épaisseur de matériau de la tôle de fond	1,5 mm
Changement de direction	horizontal
Type de raccord du système de chemin de câble	vissé
Épaisseur de longeron	1,25 mm