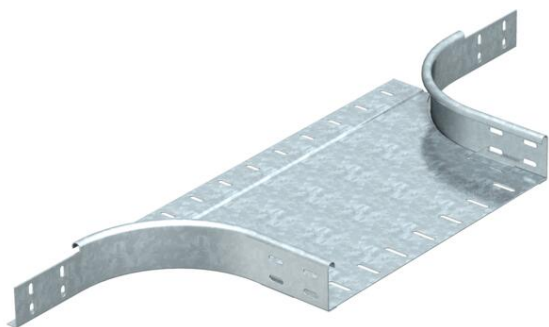


Fiche technique

Dérivation à monter 60 FS

Référence: 7002416



Dérivation à monter pour montage horizontal et vertical. Pour tous types de chemins de câbles d'une hauteur latérale de 60 mm.
Les matériels de fixation doivent être commandés séparément.



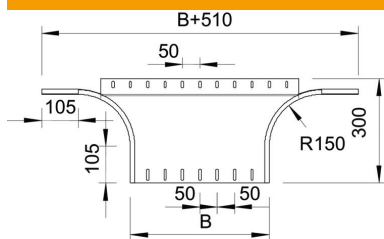
St acier

FS galvanisé sendzimir

Données de base

Référence	7002416
Type	RAA 650 FS
Désignation 1	Dérivation
Désignation 2	version ronde
Fabricant	OBO
Dimension	60x500
Matériau	acier
Surface	galvanisé sendzimir
Norme de surface	DIN EN 10346
Unité d'emballage minimale	1
Unité de mesure	Pièce
Poids	255 kg
Unité de poids	kg/100 paires

Dimensions



Largeur	500 mm
Largeur	20 in
Hauteur	60 mm
Hauteur	2 in
Cote B	500 mm
Cote R	150 mm

Fiche technique

Dérivation à monter 60 FS

Référence: 7002416



Caractéristiques techniques

Courbe (angle)	90°
Version du connecteur	sans raccord
Sécurité de fonctionnement	non
Épaisseur de matériau de la tôle de fond	1,5 mm
Schéma de perçage NATO	non
Changement de direction	horizontal
Acier inoxydable, décapé	non
Modèle longue portée	non
Type de raccord du système de chemin de câble	vissé
Épaisseur de longeron	1,25 mm