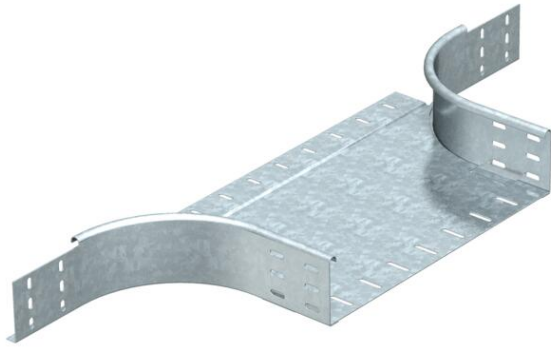


Scheda tecnica

Derivazione laterale 85 FS

Codice articolo: 7002572



Derivazione laterale per l'impiego orizzontale e verticale. Per tutti i tipi di passerelle portacavi con altezza del bordo pari a 85 mm.
Accessorio in versione rotonda. Il raggio interno misura 150 mm.
I materiali di fissaggio devono essere ordinati separatamente.



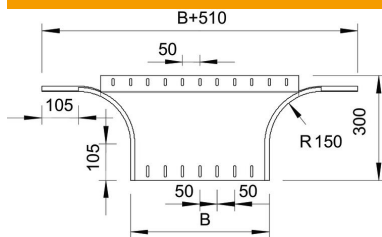
St Acciaio

FS zincato in continuo

Dati anagrafici

Codice articolo	7002572
Tipo	RAA 860 FS
Definizione 1	Derivazione laterale a T
Definizione 2	versione tonda
Produttore	OBO
Dimensionee	85x600
Materiale	Acciaio
Superficie	zincato in continuo
Norma per superfici	DIN EN 10346
Unità VK più piccola	1
Unità	Pezzo
Peso	295 kg
Unità di peso	kg/100 Paio

Misure



Larghezza	600 mm
Larghezza	24 in
Altezza	85 mm
Altezza	3 in
Dimensione B	600 mm
Dimensione R	150 mm

Scheda tecnica

Derivazione laterale 85 FS

Codice articolo: 7002572



Dati tecnici

Piegatura (angolo)	90°
Versione connettore	senza connettore
Mantenimento funzionale	no
Spessore materiale piastra	1.5 mm
Foratura NATO	no
Deviazione di direzione	orizzontale
Acciaio inossidabile, decapato	no
Versione a grande portata	no
Tipo di giunto sistema portacavi	avvitato
Spessore longherone	1.25 mm