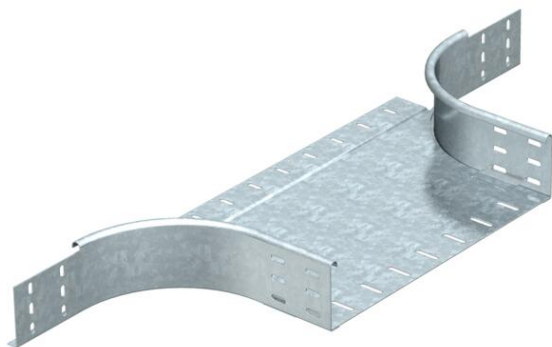


Technisches Datenblatt

Anbau-Abzweigstück 85 FT

Artikelnummer: 7122608



Anbau-Abzweigstück für den horizontalen und vertikalen Einsatz. Für alle Kabelrinnentypen mit der Seitenhöhe 85 mm.
Formteil in runder Ausführung. Der Innenradius des Formteils beträgt 150 mm.
Befestigungsmaterialien sind separat zu bestellen.



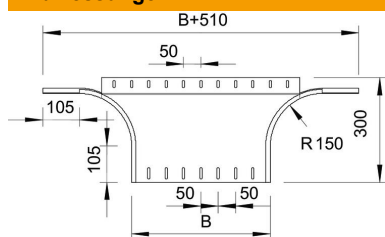
St Stahl

FT tauchfeuerverzinkt

Stammdaten

Artikelnummer	7122608
Typ	RAA 860 FT
Bezeichnung 1	Anbau-Abzweigstück
Bezeichnung 2	runde Ausführung
Hersteller	OBO
Dimension	85x600
Werkstoff	Stahl
Oberfläche	tauchfeuerverzinkt
Oberflächennorm	DIN EN ISO 1461
Kleinste VK-Einheit	1
Mengeneinheit	Stück
Gewicht	320 kg
Gewichtseinheit	kg/100 St.

Abmessungen



Breite	600 mm
Breite	24 in
Höhe	85 mm
Höhe	3 in
Maß B	600 mm
Maß R	150 mm

Technisches Datenblatt

Anbau-Abzweigstück 85 FT

Artikelnummer: 7122608



Technische Daten

Abbiegung (Winkel)	90°
Ausführung Verbinder	ohne Verbinder
Funktionserhalt	nein
Materialstärke Bodenblech	1,5 mm
NATO Lochbild	nein
Richtungsänderung	horizontal
Rostfreier Stahl, gebeizt	nein
Weitspann-Ausführung	nein
Art des Verbinders Kabeltragsystem	geschraubt
Holmstärke	1,25 mm