

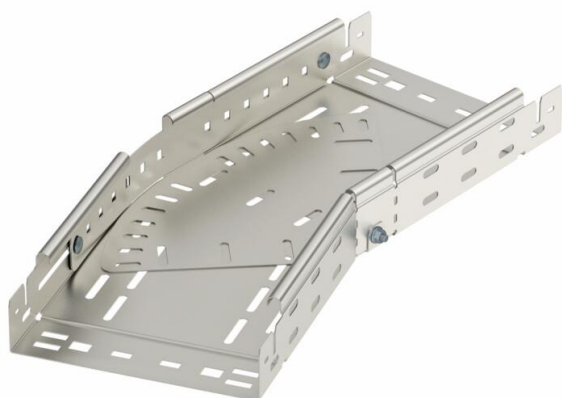
Scheda tecnica

Curva regolabile Magic 60 A2

Codice articolo: 6040524



Curva regolabile 0 - 90° con sistema di attacco rapido. Per tutti i tipi di passerelle portacavi con altezza del bordo pari a 60 mm.



A2 Acciaio, INOX 1.4301

2B non trattato, ulteriore trattamento

Dati anagrafici

Codice articolo	6040524
Tipo	RBMV 620 A2
Definizione 1	Curva variabile
Definizione 2	con connettore rapido
Produttore	OBO
Dimensionee	60x200
Materiale	Acciaio INOX 1.4301
Superficie	non trattato, ulteriore trattamento
Norma per superfici	
Unità VK più piccola	1
Unità	Pezzo
Peso	163.6 kg
Unità di peso	kg/100 Paio

Misure

Larghezza	200 mm
Altezza	60 mm
Spessore lamiera	1 mm
Dimensione B	200 mm
Dimensione L	490 mm

Scheda tecnica

Curva regolabile Magic 60 A2

Codice articolo: 6040524



Dati tecnici

Piegatura (angolo)	regolabile
Versione connettore	connettore integrato
Mantenimento funzionale	no
Foro di montaggio nel pavimento	sì
Foratura NATO	no
Deviazione di direzione	orizzontale
Acciaio inossidabile, decapato	no
Foratura laterale	sì
Versione a grande portata	no
Tipo di giunto sistema portacavi	Fissaggio a scatto