

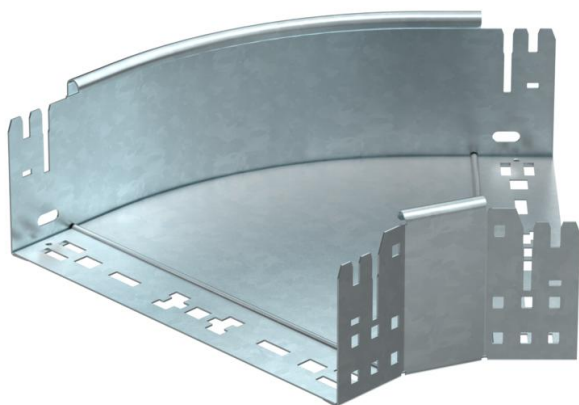
Scheda tecnica

Curva 45° Magic 110 FT

Codice articolo: 6041784



Curva 45° con sistema di attacco rapido. Per tutti i tipi di passerelle portacavi con altezza del bordo pari a 110 mm.



St Acciaio

FT zincato a caldo per immersione

Dati anagrafici

Codice articolo	6041784
Definizione 1	Curva 45°
Definizione 2	con connettore rapido
Produttore	OBO
Dimensionee	110x300
Materiale	Acciaio
Superficie	zincato a caldo per immersione
Norma per superfici	DIN EN ISO 1461
Unità VK più piccola	1
Unità	Pezzo
Peso	167.4 kg
Unità di peso	kg/100 Paio

Scheda tecnica

Curva 45° Magic 110 FT

Codice articolo: 6041784



Misure



Larghezza	300 mm
Altezza	110 mm
Spessore lamiera	1.25 mm
Dimensione B	300 mm

Dati tecnici

Piegatura (angolo)	45°
Versione connettore	connettore integrato
Mantenimento funzionale	no
Foro di montaggio nel pavimento	no
Foratura NATO	no
Deviazione di direzione	orizzontale
Acciaio inossidabile, decapato	no
Foratura laterale	no
Versione a grande portata	no
Tipo di giunto sistema portacavi	Fissaggio a scatto