

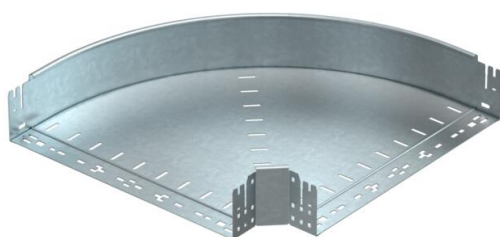
# Scheda tecnica

Curva 90° Magic 110 FT

Codice articolo: 6041868



Per tutti i tipi di passerelle portacavi con altezza del bordo pari a 110 mm.



**St** Acciaio

**FT** zincato a caldo per immersione

## Dati anagrafici

Codice articolo	6041868
Tipo	RBM 90 150 FT
Definizione 1	Curva 90°
Definizione 2	con connettore rapido
Produttore	OBO
Dimensionee	110x500
Materiale	Acciaio
Superficie	zincato a caldo per immersione
Norma per superfici	DIN EN ISO 1461
Unità VK più piccola	1
Unità	Pezzo
Peso	464.4 kg
Unità di peso	kg/100 Paio

# Scheda tecnica

Curva 90° Magic 110 FT

Codice articolo: 6041868



## Misure



Larghezza	500 mm
Altezza	110 mm
Spessore lamiera	1.25 mm
Dimensione B	500 mm

## Dati tecnici

Piegatura (angolo)	90°
Versione connettore	connettore integrato
Mantenimento funzionale	no
Foro di montaggio nel pavimento	no
Foratura NATO	no
Deviazione di direzione	orizzontale
Acciaio inossidabile, decapato	no
Foratura laterale	no
Versione a grande portata	no
Tipo di giunto sistema portacavi	Fissaggio a scatto