

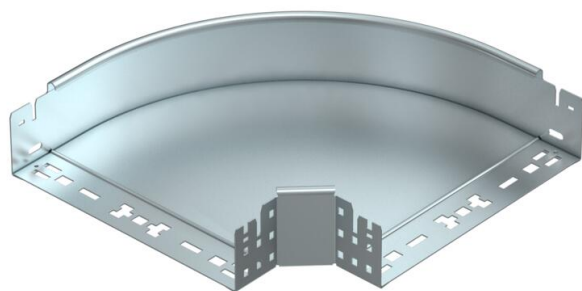
Scheda tecnica

Curva 90° Magic 85 FS

Codice articolo: 6041494



Curva 90° con sistema di attacco rapido. Per tutti i tipi di passerelle portacavi con altezza del bordo pari a 85 mm.



St Acciaio

FS zincato in continuo

Dati anagrafici

| | |
|----------------------|-----------------------|
| Codice articolo | 6041494 |
| Definizione 1 | Curva 90° |
| Definizione 2 | con connettore rapido |
| Produttore | OBO |
| Dimensionee | 85x300 |
| Materiale | Acciaio |
| Superficie | zincato in continuo |
| Norma per superfici | DIN EN 10346 |
| Unità VK più piccola | 1 |
| Unità | Pezzo |
| Peso | 213.3 kg |
| Unità di peso | kg/100 Paio |

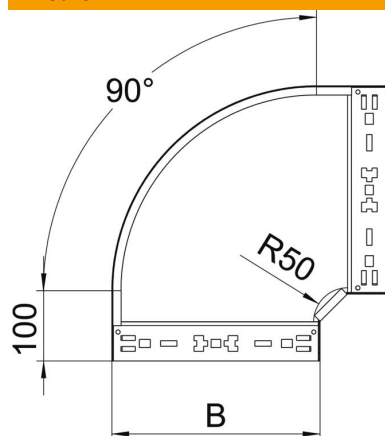
Scheda tecnica

Curva 90° Magic 85 FS

Codice articolo: 6041494



Misure



| | |
|------------------|---------|
| Larghezza | 300 mm |
| Altezza | 85 mm |
| Spessore lamiera | 1.25 mm |
| Dimensione B | 300 mm |

Dati tecnici

| | |
|----------------------------------|----------------------|
| Piegatura (angolo) | 90° |
| Versione connettore | connettore integrato |
| Mantenimento funzionale | no |
| Foro di montaggio nel pavimento | no |
| Foratura NATO | no |
| Deviazione di direzione | orizzontale |
| Acciaio inossidabile, decapato | no |
| Foratura laterale | no |
| Versione a grande portata | no |
| Tipo di giunto sistema portacavi | Fissaggio a scatto |