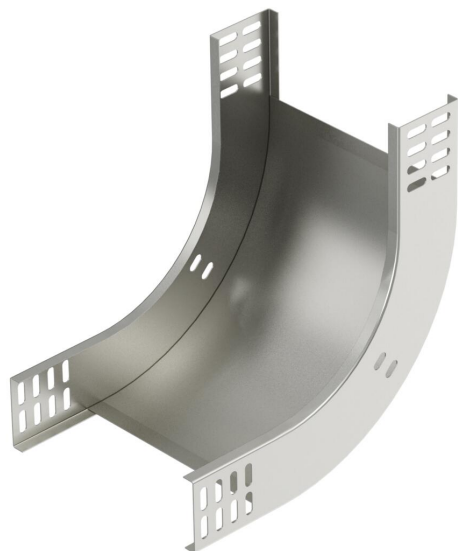


# Fiche technique

## Coude vertical à 90°, concave 60 A4

Référence: 7006720



Coude vertical à 90° concave pour tous les types de chemins de câbles d'une hauteur latérale de 60 mm.  
Le coude vertical est emboîté et vissé sur l'extrémité du chemin de câbles.  
Les matériels de fixation doivent être commandés séparément.



**A4** Acier inoxydable 1.4571

**2B** nu, traité

### Données de base

|                            |                         |
|----------------------------|-------------------------|
| Référence                  | 7006720                 |
| Type                       | RBV 610 S A4            |
| Désignation 1              | Coude vertical à 90°    |
| Désignation 2              | concave                 |
| Fabricant                  | OBO                     |
| Dimension                  | 60x100                  |
| Matériau                   | Acier inoxydable 1.4571 |
| Surface                    | nu, traité              |
| Norme de surface           |                         |
| Unité d'emballage minimale | 1                       |
| Unité de mesure            | Pièce                   |
| Poids                      | 73 kg                   |
| Unité de poids             | kg/100 paires           |

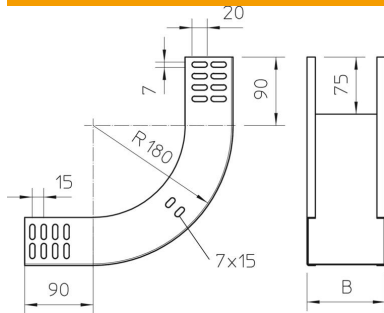
# Fiche technique

Coude vertical à 90°, concave 60 A4

Référence: 7006720



## Dimensions



|                   |        |
|-------------------|--------|
| Largeur           | 100 mm |
| Largeur           | 4 in   |
| Hauteur           | 60 mm  |
| Hauteur           | 2 in   |
| Épaisseur de tôle | 1 mm   |
| Cote B            | 100 mm |

## Caractéristiques techniques

|   |                  |
|---|------------------|
| Courbe (angle)                                | 90°              |
| Version du connecteur                         | sans raccord     |
| Sécurité de fonctionnement                    | non              |
| Perforation de montage dans le fond           | non              |
| Schéma de perçage NATO                        | non              |
| Changement de direction                       | vertical montant |
| Acier inoxydable, décapé                      | non              |
| Perforation latérale                          | non              |
| Modèle longue portée                          | non              |
| Type de raccord du système de chemin de câble | vissé            |