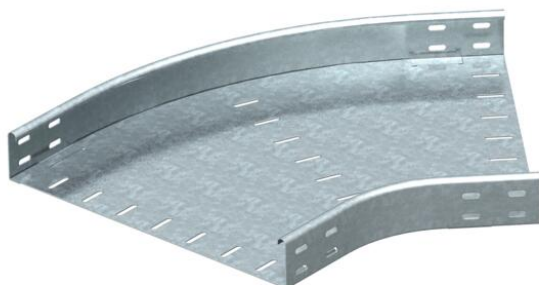


Fiche technique

Coude à 45° 60 FS

Référence: 7000405



Coude à 45°, horizontal, pour tous types de chemins de câbles d'une hauteur latérale de 60 mm.
Les matériels de fixation doivent être commandés séparément.



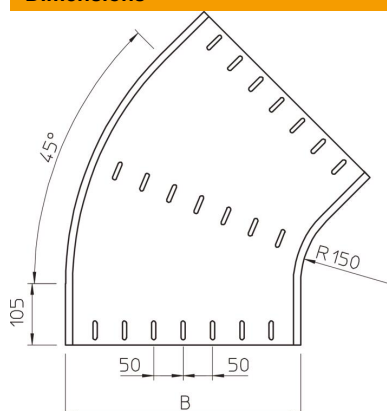
St acier

FS galvanisé sendzimir

Données de base

Référence	7000405
Type	RB 45 650 FS
Désignation 1	Coude à 45°
Désignation 2	horizontal, version ronde
Fabricant	OBO
Dimension	60x500
Matériau	acier
Surface	galvanisé sendzimir
Norme de surface	DIN EN 10346
Unité d'emballage minimale	1
Unité de mesure	Pièce
Poids	385,9 kg
Unité de poids	kg/100 paires

Dimensions



Largeur	500 mm
Largeur	20 in
Hauteur	60 mm
Hauteur	2 in
Épaisseur de tôle	1,25 mm
Cote B	500 mm
Cote R	150 mm

Fiche technique

Coude à 45° 60 FS

Référence: 7000405



Caractéristiques techniques

Courbe (angle)	45°
Version du connecteur	sans raccord
Sécurité de fonctionnement	non
Perforation de montage dans le fond	non
Schéma de perçage NATO	non
Changement de direction	horizontal
Acier inoxydable, décapé	non
Perforation latérale	non
Modèle longue portée	non
Type de raccord du système de chemin de câble	vissé