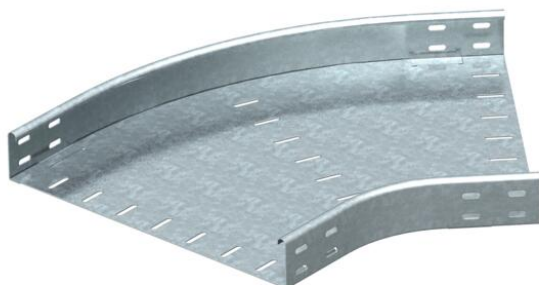


Scheda tecnica

Curva 45° 60 FS

Codice articolo: 7000405



Curva 45°, orizzontale, per tutti i tipi di passerelle portacavi con altezza del bordo pari a 60 mm.
I materiali di fissaggio devono essere ordinati separatamente.



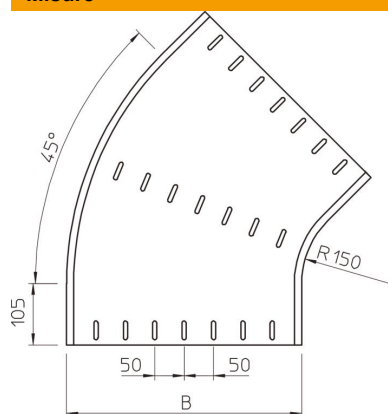
St Acciaio

FS zincato in continuo

Dati anagrafici

| | |
|----------------------|---------------------------|
| Codice articolo | 7000405 |
| Tipo | RB 45 650 FS |
| Definizione 1 | Curva 45° |
| Definizione 2 | orizzontale, tipo rotondo |
| Produttore | OBO |
| Dimensionee | 60x500 |
| Materiale | Acciaio |
| Superficie | zincato in continuo |
| Norma per superfici | DIN EN 10346 |
| Unità VK più piccola | 1 |
| Unità | Pezzo |
| Peso | 385.9 kg |
| Unità di peso | kg/100 Paio |

Misure



| | |
|------------------|---------|
| Larghezza | 500 mm |
| Larghezza | 20 in |
| Altezza | 60 mm |
| Altezza | 2 in |
| Spessore lamiera | 1.25 mm |
| Dimensione B | 500 mm |
| Dimensione R | 150 mm |

Scheda tecnica

Curva 45° 60 FS

Codice articolo: 7000405



Dati tecnici

| | |
|----------------------------------|------------------|
| Piegatura (angolo) | 45° |
| Versione connettore | senza connettore |
| Mantenimento funzionale | no |
| Foro di montaggio nel pavimento | no |
| Foratura NATO | no |
| Deviazione di direzione | orizzontale |
| Acciaio inossidabile, decapato | no |
| Foratura laterale | no |
| Versione a grande portata | no |
| Tipo di giunto sistema portacavi | avvitato |