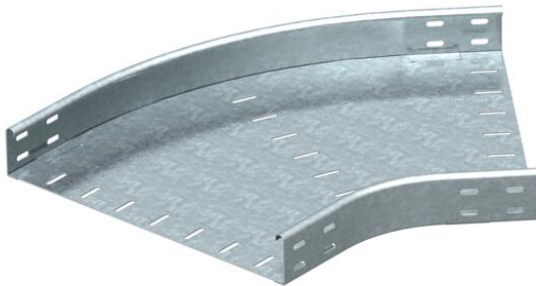


# Fiche technique

Coude à 45° 60 FS

Référence: 7000421



Coude à 45°, horizontal, pour tous types de chemins de câbles d'une hauteur latérale de 60 mm.  
Les matériels de fixation doivent être commandés séparément.



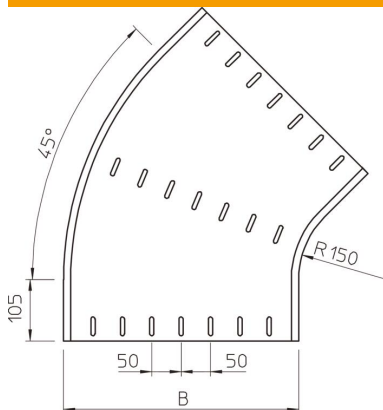
**St** acier

**FS** galvanisé sendzimir

## Données de base

Référence	7000421
Type	RB 45 660 FS
Désignation 1	Coude à 45°
Désignation 2	horizontal, version ronde
Fabricant	OBO
Dimension	60x600
Matériau	acier
Surface	galvanisé sendzimir
Norme de surface	DIN EN 10346
Unité d'emballage minimale	1
Unité de mesure	Pièce
Poids	480,4 kg
Unité de poids	kg/100 paires

## Dimensions



Largeur	600 mm
Largeur	24 in
Hauteur	60 mm
Hauteur	2 in
Épaisseur de tôle	1,25 mm
Cote B	600 mm
Cote R	150 mm

# Fiche technique

Coude à 45° 60 FS

Référence: 7000421



## Caractéristiques techniques

Courbe (angle)	45°
Version du connecteur	sans raccord
Sécurité de fonctionnement	non
Perforation de montage dans le fond	non
Schéma de perçage NATO	non
Changement de direction	horizontal
Acier inoxydable, décapé	non
Perforation latérale	non
Modèle longue portée	non
Type de raccord du système de chemin de câble	vissé