

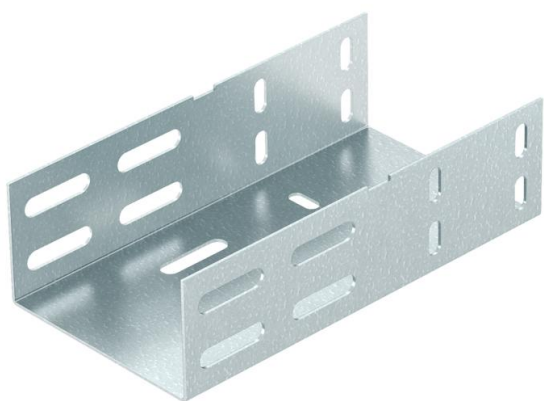
Scheda tecnica

Connettore per la compensazione di dilatazione DD

Codice articolo: 6065982



Connettori per la compensazione di dilatazioni termiche longitudinali.



St Acciaio

DD zincatura a nastro Double Dip, zinco/alluminio

Dati anagrafici

| | |
|----------------------|--|
| Codice articolo | 6065982 |
| Tipo | RDV 650 DD |
| Definizione 1 | Giunto di dilatazione |
| Definizione 2 | for cable trays, with screws |
| Produttore | OBO |
| Dimensionee | 60x500x200 |
| Materiale | Acciaio |
| Superficie | zincatura a nastro Double Dip, zinco/alluminio |
| Norma per superfici | DIN EN 10346 |
| Unità VK più piccola | 2 |
| Unità | Pezzo |
| Peso | 152.2 kg |
| Unità di peso | kg/100 Paio |

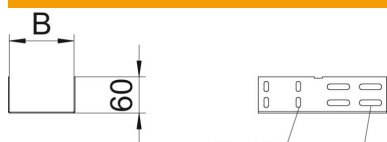
Scheda tecnica

Connettore per la compensazione di dilatazione DD

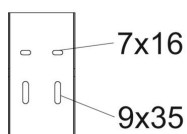
Codice articolo: 6065982



Misure



7x16
9x35



| | |
|------------------|--------|
| Lunghezza | 200 mm |
| Larghezza | 500 mm |
| Larghezza | 20 in |
| Altezza | 57 mm |
| Altezza | 2 in |
| Spessore lamiera | 1.5 mm |
| Dimensione B | 500 mm |
| Dimensione L | 200 mm |

Dati tecnici

| | |
|---|-------------------|
| Versione | Giunto lineare |
| Mantenimento funzionale | no |
| Adatto per passerelle grigliate | no |
| Adatto per passerelle portacavi | no |
| Adatto per passerelle | sì |
| Adatto per sistemi portacavi con altezza pari a | 60 mm |
| Giunto snodato orizzontale | no |
| Giunto snodato verticale | no |
| Acciaio inossidabile, decapato | no |
| Tipo di collegamento | Connettore a vite |
| Versione a grande portata | no |