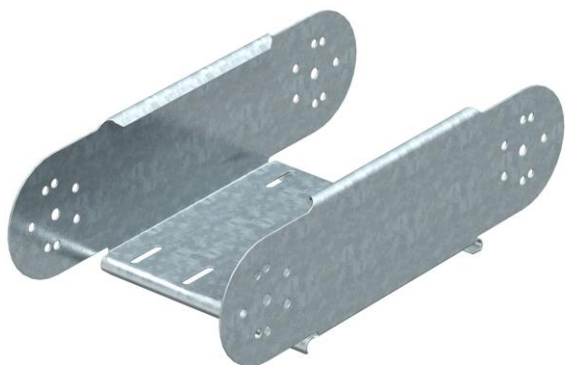


Fiche technique

Élément de coude articulé, vertical 110 FS

Référence: 7005644



Élément de coude articulé, vertical, pour tous types de chemins de câbles d'une hauteur latérale de 110 mm.
Les raccords articulés RGV 110 doivent être commandés séparément.

CE

St acier

FS galvanisé sendzimir

Données de base

Référence	7005644
Type	RGBEV 120 FS
Désignation 1	Élément de coude articulé
Désignation 2	vertical
Fabricant	OBO
Dimension	110x200
Matériau	acier
Surface	galvanisé sendzimir
Norme de surface	DIN EN 10346
Unité d'emballage minimale	1
Unité de mesure	Pièce
Poids	116,8 kg
Unité de poids	kg/100 paires

Dimensions

Largeur	200 mm
Largeur	8 in
Hauteur	110 mm
Hauteur	4 in
Épaisseur de tôle	1 mm
Cote B	200 mm

Fiche technique

Élément de coude articulé, vertical 110 FS

Référence: 7005644



Caractéristiques techniques

Courbe (angle)	Réglable
Version du connecteur	sans raccord
Forme de construction	Élément de coude articulé
Sécurité de fonctionnement	non
Perforation de montage dans le fond	non
Schéma de perçage NATO	non
Changement de direction	vertical concave / convexe
Acier inoxydable, décapé	non
Perforation latérale	non
Modèle longue portée	non
Type de raccord du système de chemin de câble	vissé