

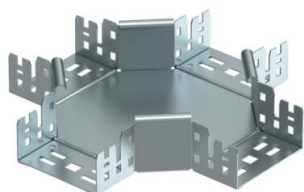
# Fiche technique

## Croix Magic 60 FS

Référence: 7027001



Croix avec système d'éclissage rapide. Pour tous types de chemins de câbles d'une hauteur latérale de 60 mm.



**St** acier

**FS** galvanisé sendzimir

### Données de base

Référence	7027001
Type	RKM 610 FS
Désignation 1	Croix
Désignation 2	avec éclissage Magic
Fabricant	OBO
Dimension	60x100
Matériau	acier
Surface	galvanisé sendzimir
Norme de surface	DIN EN 10346
Unité d'emballage minimale	1
Unité de mesure	Pièce
Poids	92,5 kg
Unité de poids	kg/100 paires

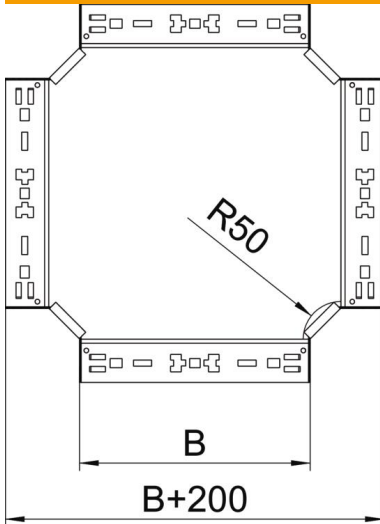
# Fiche technique

## Croix Magic 60 FS

Référence: 7027001



### Dimensions



Largeur	100 mm
Largeur	4 in
Hauteur	60 mm
Hauteur	2 in
Épaisseur de tôle	1,25 mm
Cote B	100 mm

### Caractéristiques techniques

Courbe (angle)	90°
Version du connecteur	raccord intégré
Sécurité de fonctionnement	oui
Épaisseur de matériau de la tôle de fond	1,25 mm
Schéma de perçage NATO	non
Changement de direction	horizontal
Acier inoxydable, décapé	non
Modèle longue portée	non
Type de raccord du système de chemin de câble	Fixation à déclic
Épaisseur de longeron	1,25 mm