

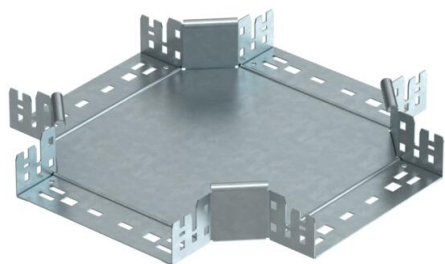
# Scheda tecnica

## Derivazione a croce Magic 60 FT

Codice articolo: 7027025



Derivazione a croce con sistema di aggancio rapido. Per tutti i tipi di passerelle portacavi con altezza del bordo pari a 60 mm.



**St** Acciaio

**FT** zincato a caldo per immersione

### Dati anagrafici

Codice articolo	7027025
Tipo	RKM 620 FT
Definizione 1	Derivazione a croce
Definizione 2	con connettore rapido
Produttore	OBO
Dimensionee	60x200
Materiale	Acciaio
Superficie	zincato a caldo per immersione
Norma per superfici	DIN EN ISO 1461
Unità VK più piccola	1
Unità	Pezzo
Peso	172.7 kg
Unità di peso	kg/100 Paio

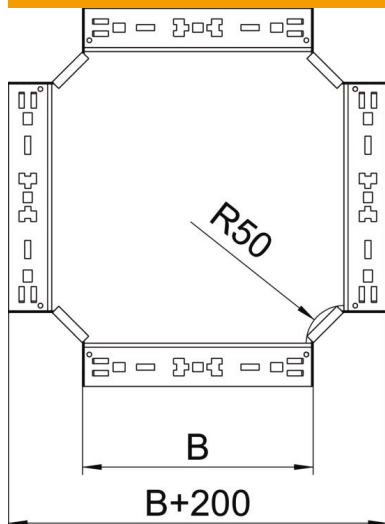
# Scheda tecnica

Derivazione a croce Magic 60 FT

Codice articolo: 7027025



## Misure



Larghezza	200 mm
Larghezza	8 in
Altezza	60 mm
Altezza	2 in
Spessore lamiera	1.25 mm
Dimensione B	200 mm

## Dati tecnici

Piegatura (angolo)	90°
Versione connettore	connettore integrato
Mantenimento funzionale	sì
Spessore materiale piastra	1.25 mm
Deviazione di direzione	orizzontale
Acciaio inossidabile, decapato	no
Versione a grande portata	no
Tipo di giunto sistema portacavi	Fissaggio a scatto
Spessore longherone	1.25 mm