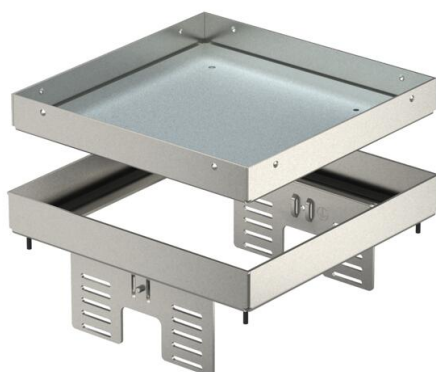


# Scheda tecnica

Cassetta livellabile per apertura di ispezione, RKNUZD3,  
acciaio inox

Codice articolo: 7409058



Cassetta "cieca" livellabile e separabile dal pavimento, per la creazione di un'apertura d'ispezione di dimensione nominale 4, in pavimenti trattati a secco, umido o bagnato in ambienti interni, da montare nelle scatole sotto pavimento UZD250-3 o UZD350-3, ognuna in connessione con un coperchio di montaggio DUG../4 o in UGD250-3/4 o UGD350-3/4. Il montaggio avviene per mezzo dell'angolare di livellamento (da ordinare separatamente) nel profilo del telaio in alluminio della scatola sotto pavimento. Adatto solo per pavimenti lisci.

Cassetta livellabile come cassetta cieca a 2 vie. È possibile installare 2 piastre di copertura APMT2. Per il montaggio di 2 supporti universali UT3 per 4 apparecchi di installazione singoli con anello/staffa di supporto o 6 apparecchi Modul 45.



A2 Acciaio, INOX 1.4301

## Dati anagrafici

Codice articolo	7409058
Tipo	RKN2 UZD3 4VS20
Definizione 1	Cassetta quadrata
Definizione 2	cieco
Produttore	OBO
Dimensionee	200x200mm
Materiale	Acciaio INOX 1.4301
Unità VK più piccola	1
Unità	Pezzo
Peso	217 kg
Unità di peso	kg/100 Paio

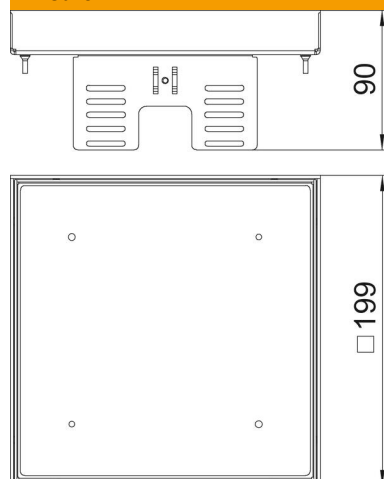
# Scheda tecnica

Cassetta livellabile per apertura di ispezione, RKNUZD3,  
acciaio inox

Codice articolo: 7409058



## Misure



Lughezza.	199 mm
Larghezza	199 mm
Altezza	90 mm
Dimensione H	90 mm

## Dati tecnici

Numero di apparecchi installabili	0
Numero delle uscite cavi	0
Versione	quadrato
Versione uscita cavo	Nessuna uscita cavo
Trattamento del pavimento	bagnato
Disaccoppiabile	sì
Altezza pavimento min.	105 mm
Adatto per incasso nel pavimento doppio	sì
Adatto per incasso in intercapedini del pavimento	sì
Adatto per scatola da incasso	250/350
Porta apparecchi per l'installazione di scatola porta apparecchi	no
Lunghezza di montaggio	201 mm
Dimensione nominale per torretta	4
Grado di protezione (IP) con coperchio aperto	IP00
Grado di protezione (IP) con coperchio chiuso	IP44
Grado di protezione IK-Code	IK10
Versione per carichi pesanti	no
Tipo di sistema di installazione	UT4
Carico verticale, grande superficie	fino a 10.000 N
Carico verticale, piccola superficie	fino a 3.000 N
Omologazioni	VDE
Spessore rivestimento pavimento	20 mm