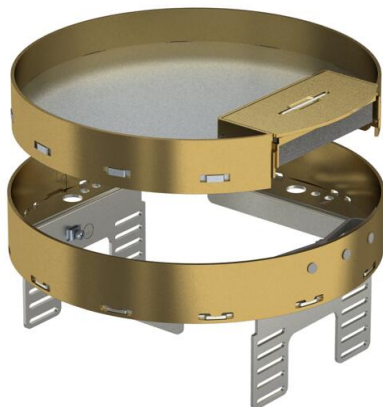


Technisches Datenblatt

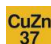
Nivellierbare Kassette mit Schnuraustritt, RKSRNUZD3,
Messing
Artikelnummer: 7409282



Nivellierbare und vom Fußboden entkoppelte Kassette der Nenngröße R4 mit Schnuraustritt, für den Einbau von Installationsgeräten in trocken gepflegten im Innenbereich, zur Montage in Unterflurdosen UZD250-3 oder UZD350-3, jeweils in Verbindung mit einem Montagedeckel DUG..R4 oder in UGD250-3R4 oder UGD350-3R4. Die Montage erfolgt mittels Nivellierwinkeln (separat bestellen) im Aluminium-Rahmenprofil der Unterflurdosen.

Nivellierbare Kassette mit Schnuraustritt, 2-zügig. Es können 2 Abdeckplatten APMT2 installiert werden. Für den Einbau von 2 Universalträgern UT3 für 4 Einzel-Installationsgeräte mit Tragering/Tragebügel oder 6 Modul 45-Geräte.



 Messing

Stammdaten

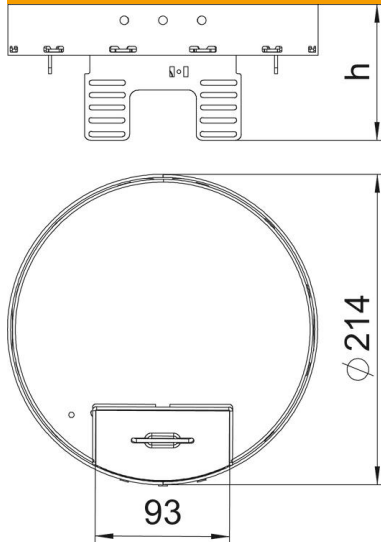
Artikelnummer	7409282
Typ	RKSRN2UZD3R4MS20
Bezeichnung 1	Runde Kassette
Bezeichnung 2	mit Schnuraustritt
Hersteller	OBO
Dimension	Ø215mm
Werkstoff	Messing
Kleinste VK-Einheit	1
Mengeneinheit	Stück
Gewicht	208 kg
Gewichtseinheit	kg/100 St.

Technisches Datenblatt

Nivellierbare Kassette mit Schnurauslass, RKSRNUZD3,
Messing
Artikelnummer: 7409282



Abmessungen



Maß h 94 mm

Technische Daten

Anzahl der einbaubaren Geräte	6
Anzahl der Gerätebecher	2
Anzahl der Leitungsauslässe	1
Ausführung	rund
Ausführung Leitungsauslass	Schwenkbarer Schnurauslass
Bodenpflege	trocken
Entkoppelbar	ja
Fußbodenhöhe min.	94 mm
Geeignet für Doppelbodeneinbau	nein
Geeignet für Hohlbodeneinbau	nein
Geeignet für Unterflurdose	250/350
Geräteträger zur Aufnahme von Gerätebechern	ja
Nenngröße für Geräteeinbaueinheiten	R4
Schutzart (IP) im genutzten Zustand	IP20
Schutzart (IP) im ungenutzten Zustand	IP40
Schutzgrad IK-Code	IK10
Schwerlastausführung	nein
Typ des Einbausystems	UT3
Zulassungen	VDE
Bodenbelagdicke	20 mm