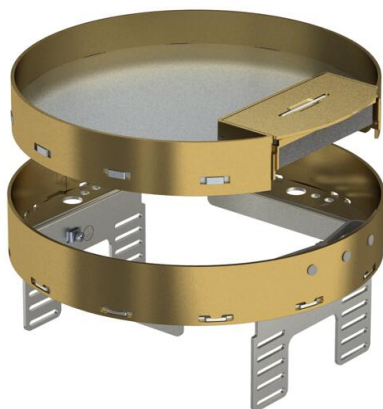


Scheda tecnica

Cassetta livellabile con uscita cavo RKSRNUZD3, ottone

Codice articolo: 7409282



Cassetta livellabile e separabile dal pavimento della dimensione nominale R4, con uscita cavo, per il montaggio di apparecchi d'installazione in pavimenti trattati a secco in ambienti interni, da montare nelle scatole sotto pavimento UZD250-3 o UZD350-3, ognuna in connessione con un coperchio di montaggio DUG..R4 o in UGD250-3R4 o UGD350-3R4. Il montaggio viene eseguito nei profili del telaio in alluminio della scatola sotto pavimento tramite angolari di livellamento (da ordinare separatamente).

Cassetta livellabile con uscita cavo a 2 vie. È possibile installare 2 piastre di copertura APMT2. Per il montaggio di 2 supporti universali UT3 per 4 apparecchi di installazione singoli con anello/staffa di supporto o 6 apparecchi Modul 45.



 Ottone

Dati anagrafici

| | |
|----------------------|------------------------------|
| Codice articolo | 7409282 |
| Tipo | RKSRN2UZD3R4MS20 |
| Definizione 1 | Cassetta livellabile rotonda |
| Definizione 2 | con uscita cavo |
| Produttore | OBO |
| Dimensionee | Ø215mm |
| Materiale | Ottone |
| Unità VK più piccola | 1 |
| Unità | Pezzo |
| Peso | 208 kg |
| Unità di peso | kg/100 Paio |

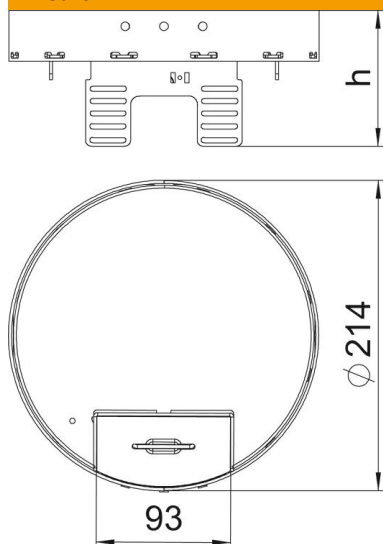
Scheda tecnica

Cassetta livellabile con uscita cavo RKSRNUZD3, ottone

Codice articolo: 7409282



Misure



Dimensione H 94 mm

Dati tecnici

| | |
|--|-------------------------|
| Numero di apparecchi installabili | 6 |
| Numero di porta apparecchi | 2 |
| Numero delle uscite cavi | 1 |
| Versione | tondo |
| Versione uscita cavo | Uscita cavi orientabile |
| Trattamento del pavimento | asciutto |
| Disaccoppiabile | sì |
| Altezza pavimento min. | 94 mm |
| Adatto per incasso nel pavimento doppio | no |
| Adatto per incasso in intercapedini del pavimento | no |
| Adatto per scatola da incasso | 250/350 |
| Porta apparecchi per l'installazione di scatola porta apparecchi | sì |
| Dimensione nominale per torretta | R4 |
| Grado di protezione (IP) con coperchio aperto | IP20 |
| Grado di protezione (IP) con coperchio chiuso | IP40 |
| Grado di protezione IK-Code | IK10 |
| Versione per carichi pesanti | no |
| Tipo di sistema di installazione | UT3 |
| Omologazioni | VDE |
| Spessore rivestimento pavimento | 20 mm |