

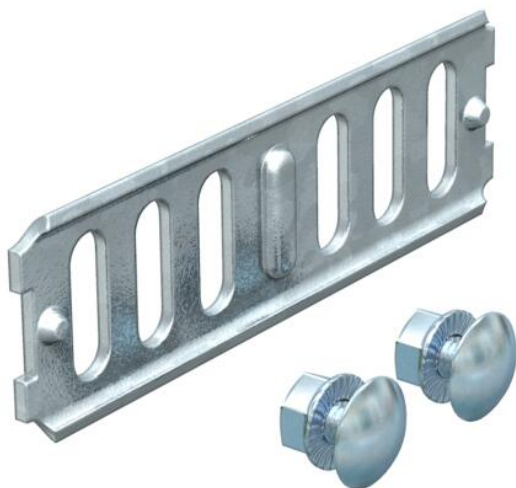
# Fiche technique

## Raccord droit FS

Référence: 6067085



Raccord droit pour les éclissages droits de chemins de câble et des éléments préformés d'une hauteur latérale de 35 mm.  
Avec matériel de fixation en quantités nécessaires.



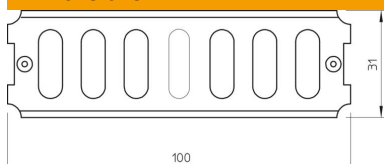
**St** acier

**FS** galvanisé sendzimir

### Données de base

Référence	6067085
Type	RLVK 35 FS
Désignation 1	Eclisse droite
Désignation 2	pour chemin de câbles
Fabricant	OBO
Dimension	35x100
Matériau	acier
Surface	galvanisé sendzimir
Norme de surface	DIN EN 10346
Unité d'emballage minimale	10
Unité de mesure	Pièce
Poids	5,1 kg
Unité de poids	kg/100 paires

### Dimensions



Dimension	100 x 31
Longueur	100 mm
Largeur	3,5 mm
Hauteur	31 mm
Hauteur	1 in
Épaisseur de tôle	2 mm

# Fiche technique

## Raccord droit FS

Référence: 6067085



### Caractéristiques techniques

Modèle	Raccord droits
Sécurité de fonctionnement	non
Convient pour chemin de câbles en treillis	non
Convient pour échelle à câbles	non
Convient pour chemin de câbles	oui
Convient pour hauteur du système de support de câbles	35 mm
Raccord articulé horizontal	non
Raccord articulé vertical	non
Acier inoxydable, décapé	non
Type de raccordement	Éclisse droite