

Scheda tecnica

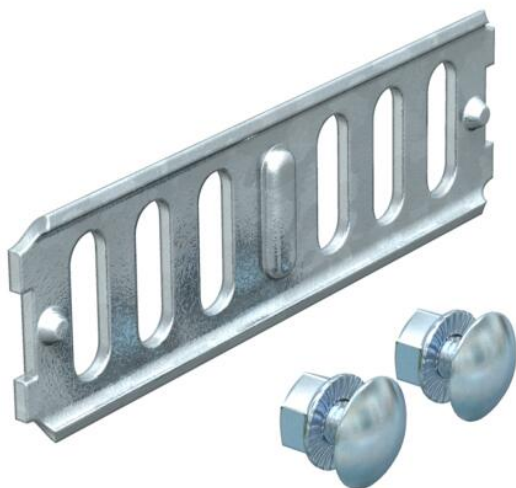
Giunto longitudinale FT

Codice articolo: 6067301



Giunto per i collegamenti di passerelle rettilinee e raccordi con altezza del bordo 35mm.

Incluso materiale di fissaggio.



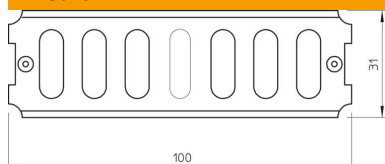
St Acciaio

FT zincato a caldo per immersione

Dati anagrafici

Codice articolo	6067301
Tipo	RLVK 35 FT
Definizione 1	Giunto longitudinale
Definizione 2	passerella
Produttore	OBO
Dimensionee	35x100
Materiale	Acciaio
Superficie	zincato a caldo per immersione
Norma per superfici	DIN EN ISO 1461
Unità VK più piccola	10
Unità	Pezzo
Peso	5.1 kg
Unità di peso	kg/100 Paio

Misure



Dimensioni	100 x 31
Lughezza.	100 mm
Larghezza	3.5 mm
Altezza	31 mm
Altezza	1 in
Spessore lamiera	2 mm

Scheda tecnica

Giunto longitudinale FT

Codice articolo: 6067301



Dati tecnici

Versione	Giunto lineare
Mantenimento funzionale	no
Adatto per passerelle grigliate	no
Adatto per passerelle portacavi	no
Adatto per passerelle	sì
Adatto per sistemi portacavi con altezza pari a	35 mm
Giunto snodato orizzontale	no
Giunto snodato verticale	no
Acciaio inossidabile, decapato	no
Tipo di collegamento	Connettore a vite