

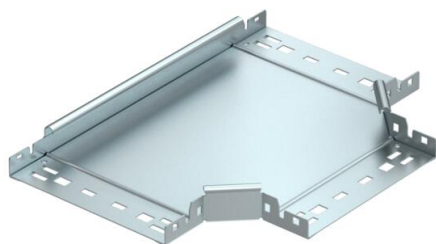
# Scheda tecnica

## Raccordo di derivazione a T Magic 35 FS

Codice articolo: 6041030



Raccordo di derivazione a T con sistema ad attacco rapido. Per tutti i tipi di passerelle portacavi con altezza del bordo pari a 35 mm.  
Accessorio in versione rotonda. Il raggio interno misura 150 mm.



**St** Acciaio

**FS** zincato in continuo

### Dati anagrafici

Codice articolo	6041030
Tipo	RTM 310 FS
Definizione 1	Raccordo di derivazione a T
Definizione 2	con connettore rapido
Produttore	OBO
Dimensionee	35x100
Materiale	Acciaio
Superficie	zincato in continuo
Norma per superfici	DIN EN 10346
Unità VK più piccola	1
Unità	Pezzo
Peso	69.4 kg
Unità di peso	kg/100 Paio

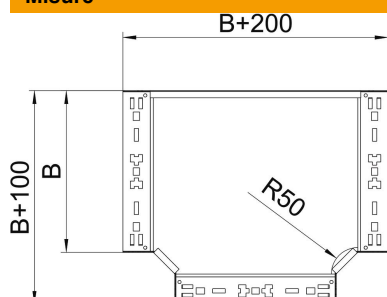
# Scheda tecnica

## Raccordo di derivazione a T Magic 35 FS

Codice articolo: 6041030



### Misure



Larghezza	100 mm
Larghezza	4 in
Altezza	35 mm
Spessore lamiera	1.25 mm
Dimensione B	100 mm

### Dati tecnici

Piegatura (angolo)	90°
Versione connettore	connettore integrato
Mantenimento funzionale	no
Foratura NATO	no
Deviazione di direzione	orizzontale
Acciaio inossidabile, decapato	no
Versione a grande portata	no
Tipo di giunto sistema portacavi	avvitato
Spessore longherone	1.25 mm