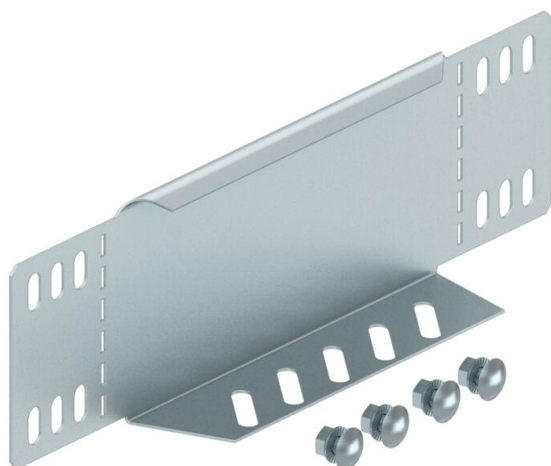


Fiche technique

Équerre de réduction et tôle terminale FS

Référence: 7110618



Équerre de réduction et tôle terminale pour chemins de câbles d'une hauteur latérale de 85 mm.
À partir d'une largeur de 150 mm, une membrure inférieure avec une perforation est prévue.

Avec matériel de fixation en quantités nécessaires.



St acier

FS galvanisé sendzimir

Données de base

Référence	7110618
Type	RWEB 860 FS
Désignation 1	Équerre de réduction/embout
Désignation 2	pour chemin de câbles
Fabricant	OBO
Dimension	85x600
Matériau	acier
Surface	galvanisé sendzimir
Norme de surface	DIN EN 10346
Unité d'emballage minimale	1
Unité de mesure	Pièce
Poids	63 kg
Unité de poids	kg/100 paires

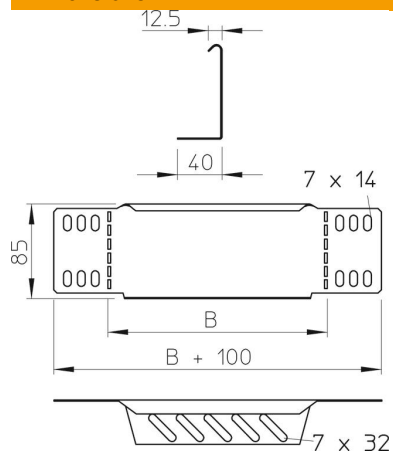
Fiche technique

Équerre de réduction et tôle terminale FS

Référence: 7110618



Dimensions



Largeur	600 mm
Largeur	24 in
Hauteur	85 mm
Hauteur	3 in
Épaisseur de tôle	1 mm
Cote B	600 mm

Caractéristiques techniques

Sécurité de fonctionnement	non
Acier inoxydable, décapé	non