

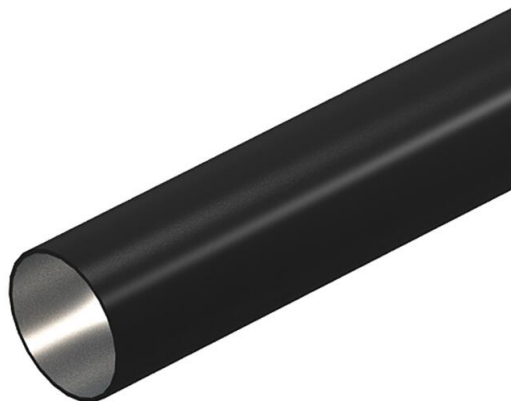
Fiche technique

Tube en acier, revêtu à la poudre, noir, sans filetage

Référence: 2046568



Tube d'installation électrique sans extrémités filetées selon la norme EN 61386-1, pour la protection mécanique de câbles et de conducteurs. Avec paroi intérieure sans bavures. Classe de protection anticorrosion 2 (moyenne).



St acier

PE50 PES50 - Polyester / époxy

Données de base

Référence	2046568
Type	S32W SW
Désignation 1	Tube acier non fileté
Désignation 2	non fileté
Fabricant	OBO
Dimension	Ø32, 3000mm
Coloris	noir profond; RAL 9005
Matériau	acier
Surface	PES50 - Polyester / époxy
Norme de surface	
Unité d'emballage minimale	21
Unité de mesure	Mètre
Poids	91,2 kg
Unité de poids	kg/100 pc

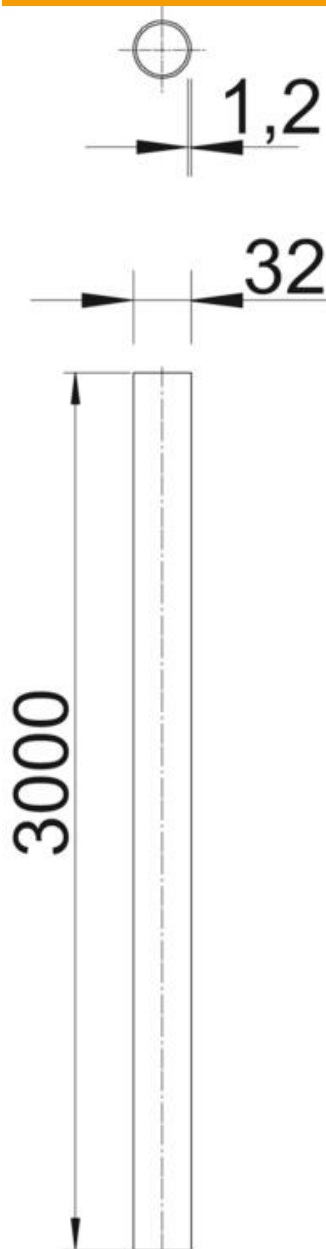
Fiche technique

Tube en acier, revêtu à la poudre, noir, sans filetage

Référence: 2046568



Dimensions



Longueur	3 000 mm
Cote D	32 mm
Cote L	3 000 mm
Dimension M (mm)	M32
Cote t	1,2 mm

Caractéristiques techniques

En saillie	oui
Modèle tubes	rigide sans filetage

Fiche technique

Tube en acier, revêtu à la poudre, noir, sans filetage

Référence: 2046568



Caractéristiques techniques

Installation en béton	oui
Comportement à la flexion	rigide
Résistance à la pression	lourd (1250 N)
Température d'utilisation max.	+ 250 °C
Température d'utilisation min.	- 45 °C
Installation sur mur creux	oui
Installation sur bois	oui
Installation dans le sol	non
Installation à l'extérieur	non
Code de classification	44561
Machines et montage de l'installation	oui
Avec manchon	non
Surface brossée	non
Surface polie	non
Résistance aux chocs	lourd (2,0 kg/300 mm)
Plage de températures d'utilisation max.	250 °C
Plage de températures d'utilisation min.	-45 °C
Installation sous chape (bitume, asphalte mélangé à chaud)	oui
Installation sous chape (béton)	oui
Encastré	oui