

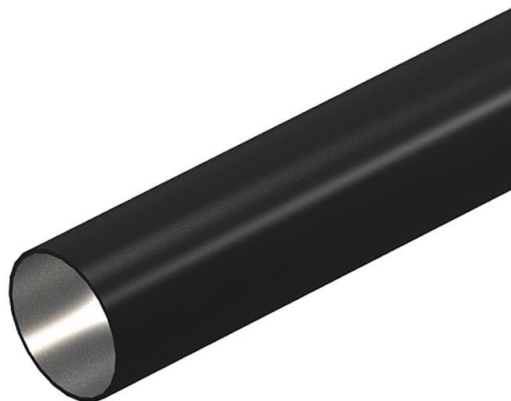
# Scheda tecnica

## Tubo in acciaio verniciato a polvere, nero, senza filettatura

Codice articolo: 2046568



Tubo per installazione elettrica senza estremità filettate secondo EN 61386-1, per la protezione meccanica di cavi e conduttori. Parete interna senza sbavature. Classe di protezione contro la corrosione 2 (media).



**St** Acciaio

**PE50** PES50 - poliestere / epossido

### Dati anagrafici

|                      |                               |
|----------------------|-------------------------------|
| Codice articolo      | 2046568                       |
| Tipo                 | S32W SW                       |
| Definizione 1        | Tubo a innesto                |
| Definizione 2        | senza filetto                 |
| Produttore           | OBO                           |
| Dimensionee          | Ø32, 3000mm                   |
| Colore               | nero; RAL 9005                |
| Materiale            | Acciaio                       |
| Superficie           | PES50 - poliestere / epossido |
| Norma per superfici  |                               |
| Unità VK più piccola | 21                            |
| Unità                | Metro                         |
| Peso                 | 91.2 kg                       |
| Unità di peso        | kg/100 Pz.                    |

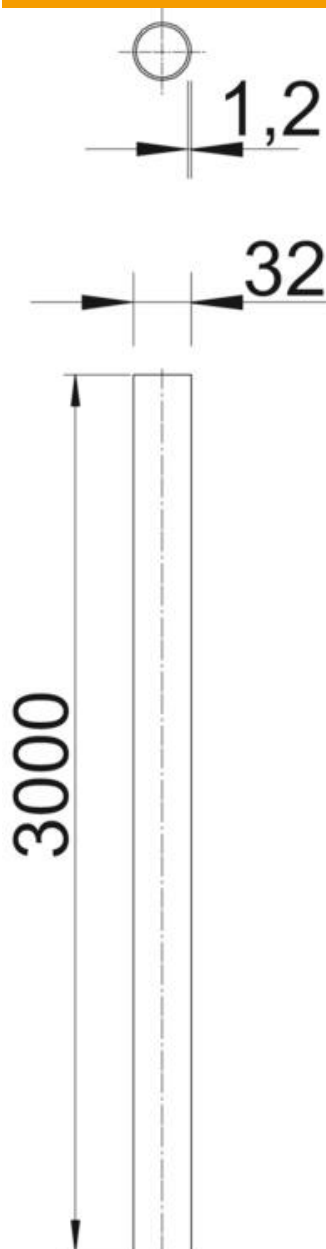
# Scheda tecnica

Tubo in acciaio verniciato a polvere, nero, senza filettatura

Codice articolo: 2046568



## Misure



|                   |          |
|-------------------|----------|
| Lughezza.         | 3'000 mm |
| Dimensione D      | 32 mm    |
| Dimensione L      | 3'000 mm |
| Dimensione M (mm) | M32      |
| Dimensione t      | 1.2 mm   |

## Dati tecnici

|               |                      |
|---------------|----------------------|
| A parete      | sì                   |
| Versione tubi | rigido senza filetto |

# Scheda tecnica

Tubo in acciaio verniciato a polvere, nero, senza filettatura

Codice articolo: 2046568



## Dati tecnici

|   |                         |
|---|-------------------------|
| Applicazione a calcestruzzo                             | sì                      |
| Comportamento di flessione                              | starr                   |
| Resistenza alla compressione                            | pesante<br>(1250 N)     |
| Temperatura di utilizzo max                             | + 250 °C                |
| Temperatura di utilizzo min.                            | - 45 °C                 |
| Installazione in intercapedini                          | sì                      |
| Installazione sul legno                                 | sì                      |
| Installazione in terra                                  | no                      |
| Installazione in esterno                                | no                      |
| Codice di classificazione                               | 44561                   |
| Macchine e installazioni per impianti                   | sì                      |
| Con manicotto   | no                      |
| Superficie spazzolata                                   | no                      |
| Superficie lucida                                       | no                      |
| Resistenza all'impatto                                  | pesante (2,0 kg/300 mm) |
| Range di temperatura di esercizio max                   | 250 °C                  |
| Range di temperatura di esercizio min.                  | -45 °C                  |
| Installazione sotto pavimento (bitume, asfalto a caldo) | sì                      |
| Installazione sotto pavimento (battuto)                 | sì                      |
| Sotto intonaco  | sì                      |