

Scheda tecnica

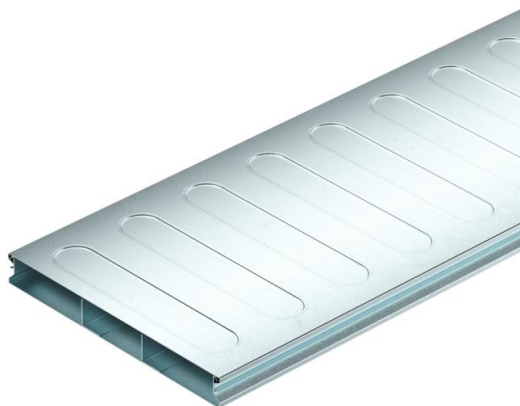
Canale sotto pavimento, 2 parti, a 3 vie, altezza canale 28 mm

Codice articolo: 7400275



Canale sotto pavimento (2 parti) per la posa di cavi e linee nei sistemi sotto pavimento sotto battuto a norma EN 50085-2-2. Coperchio del canale estraibile e ad innesto universale. Con separatore nella parte inferiore del canale.

Le pareti laterali profilate offrono una funzione a scatto per innestare il coperchio del canale nella parte inferiore di quest'ultimo. Le nervature di rinforzo nel coperchio del canale fungono da stabilizzazione.



St Acciaio

FS zincato in continuo

Dati anagrafici

| | |
|----------------------|------------------------------|
| Codice articolo | 7400275 |
| Definizione 1 | Canale sottopavimento, 2 vie |
| Definizione 2 | 3 scomparti |
| Produttore | OBO |
| Dimensionee | 2000x250x28 |
| Materiale | Acciaio |
| Superficie | zincato in continuo |
| Norma per superfici | DIN EN 10346 |
| Unità VK più piccola | 2 |
| Unità | Metro |
| Peso | 395.812 kg |
| Unità di peso | kg/100 Pz. |

Misure

| | |
|--------------|----------|
| Lughezza. | 2'000 mm |
| Larghezza | 250 mm |
| Altezza | 28 mm |
| Dimensione a | 90 mm |
| Dimensione b | 70 mm |
| Dimensione H | 28 mm |

Scheda tecnica

Canale sotto pavimento, 2 parti, a 3 vie, altezza canale 28 mm

Codice articolo: 7400275



Dati tecnici

| | |
|--|----------------------|
| Numero di pareti divisorie fisse | 2 |
| Numero delle vie | 3 St. |
| Tipo di fissaggio sistema di montaggio | Pavimento |
| Piastra a pavimento | sì |
| Campo di applicazione | sotto battuto |
| Disaccoppiabile | no |
| Larghezza canale min. | 250 mm |
| Altezza canale min. | 28 mm |
| Sezione utile | 6130 mm ² |
| Parte superiore smontabile | sì |
| Sezione via a | 2166 mm ² |
| Sezione via b | 1798 mm ² |