

Scheda tecnica

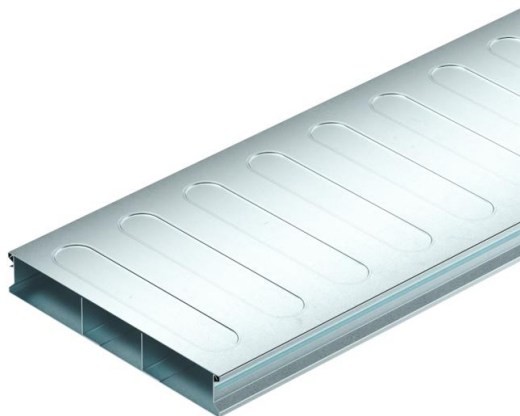
Canale sotto pavimento, 2 parti, a 3 vie, altezza canale 38 mm

Codice articolo: 7400279



Canale sotto pavimento (2 parti) per la posa di cavi e linee nei sistemi sotto pavimento sotto battuto a norma EN 50085-2-2. Coperchio del canale estraibile e ad innesto universale. Con separatore nella parte inferiore del canale.

Le pareti laterali profilate offrono una funzione a scatto per innestare il coperchio del canale nella parte inferiore di quest'ultimo. Le nervature di rinforzo nel coperchio del canale fungono da stabilizzazione.



St Acciaio

FS zincato in continuo

Dati anagrafici

Codice articolo	7400279
Definizione 1	Canale sottopavimento, 2 vie
Definizione 2	3 scomparti
Produttore	OBO
Dimensionee	2000x250x38
Materiale	Acciaio
Superficie	zincato in continuo
Norma per superfici	DIN EN 10346
Unità VK più piccola	2
Unità	Metro
Peso	420.995 kg
Unità di peso	kg/100 Pz.

Misure

Lughezza.	2'000 mm
Larghezza	250 mm
Altezza	38 mm
Dimensione a	90 mm
Dimensione b	70 mm
Dimensione H	38 mm

Scheda tecnica

Canale sotto pavimento, 2 parti, a 3 vie, altezza canale
38 mm

Codice articolo: 7400279



Dati tecnici

Numero di pareti divisorie fisse	2
Numero delle vie	3 St.
Tipo di fissaggio sistema di montaggio	Pavimento
Piastra a pavimento	sì
Campo di applicazione	sotto battuto
Disaccoppiabile	no
Larghezza canale min.	250 mm
Altezza canale min.	38 mm
Sezione utile	8422 mm ²
Parte superiore smontabile	sì
Sezione via a	2962 mm ²
Sezione via b	2498 mm ²