

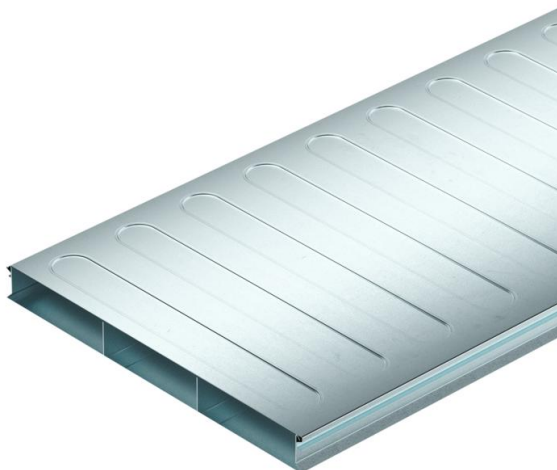
Fiche technique

Goulotte sous plancher, en 2 parties, à 3 compartiments,
hauteur de goulotte 38 mm
Référence: 7400289



Goulotte sous plancher (en 2 parties) pour la pose de câbles et lignes dans des systèmes sous plancher noyés dans la chape selon EN 50085-2-2. Couvercle de goulotte amovible, emboîtable sur toute la longueur. Avec séparateur dans la partie inférieure de la goulotte.

Les parois latérales profilées offrent une fonction de verrouillage pour verrouiller le couvercle de goulotte sur le socle de goulotte. Les nervures de renfort dans le couvercle de goulotte servent à la stabilisation.



St acier

FS galvanisé sendzimir

Données de base

Référence	7400289
Désignation 1	Conduit sous chape - 2 parties
Désignation 2	3 compartiments
Fabricant	OBO
Dimension	2000x350x38
Matériau	acier
Surface	galvanisé sendzimir
Norme de surface	DIN EN 10346
Unité d'emballage minimale	2
Unité de mesure	Mètre
Poids	528,9 kg
Unité de poids	kg/100 pc

Dimensions

Longueur	2 000 mm
Largeur	350 mm
Hauteur	38 mm
Cote a	120 mm
Cote b	110 mm
Dimension h	38 mm

Fiche technique

Goulotte sous plancher, en 2 parties, à 3 compartiments,
hauteur de goulotte 38 mm

Référence: 7400289



Caractéristiques techniques

nombre de séparateurs fixes	2
Nombre de voies	3 St.
Type de fixation du système de montage	Sol
tôle de fond	oui
Domaine d'application	noyés dans la chape
Découplable	non
Largeur de goulotte min.	350 mm
Hauteur de goulotte min.	38 mm
Section utile	12054 mm ²
couvercle amovible	oui
Section de traction a	4060 mm ²
Section de traction b	3934 mm ²