

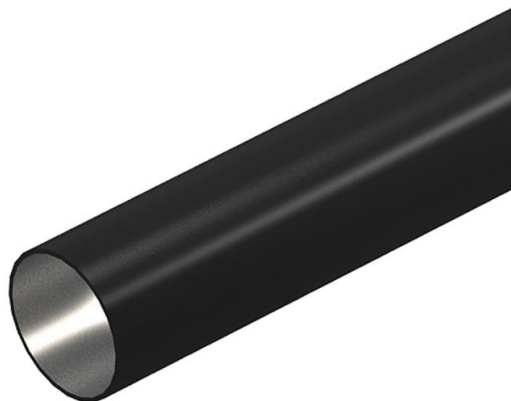
Scheda tecnica

Tubo in acciaio verniciato a polvere, nero, senza filettatura

Codice articolo: 2046570



Tubo per installazione elettrica senza estremità filettate secondo EN 61386-1, per la protezione meccanica di cavi e conduttori. Parete interna senza sbavature. Classe di protezione contro la corrosione 2 (media).



St Acciaio

PE50 PES50 - poliestere / epossido

Dati anagrafici

Codice articolo	2046570
Tipo	S50W SW
Definizione 1	Tubo a innesto
Definizione 2	senza filetto
Produttore	OBO
Dimensionee	Ø50, 3000mm
Colore	nero; RAL 9005
Materiale	Acciaio
Superficie	PES50 - poliestere / epossido
Norma per superfici	
Unità VK più piccola	15
Unità	Metro
Peso	176 kg
Unità di peso	kg/100 Pz.

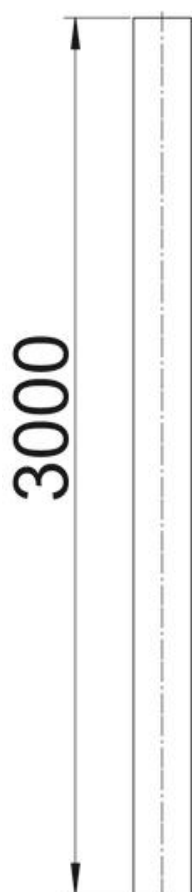
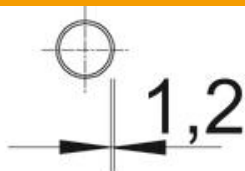
Scheda tecnica

Tubo in acciaio verniciato a polvere, nero, senza filettatura

Codice articolo: 2046570



Misure



Lughezza.	3'000 mm
Dimensione D	50 mm
Dimensione L	3'000 mm
Dimensione M (mm)	M50
Dimensione t	1.2 mm

Dati tecnici

A parete	sì
Versione tubi	rigido senza filetto

Scheda tecnica

Tubo in acciaio verniciato a polvere, nero, senza filettatura

Codice articolo: 2046570



Dati tecnici

Applicazione a calcestruzzo	sì
Comportamento di flessione	starr
Resistenza alla compressione	pesante (1250 N)
Temperatura di utilizzo max	+ 250 °C
Temperatura di utilizzo min.	- 45 °C
Installazione in intercapedini	sì
Installazione sul legno	sì
Installazione in terra	no
Installazione in esterno	no
Codice di classificazione	44561
Macchine e installazioni per impianti	sì
Con manicotto	no
Superficie spazzolata	no
Superficie lucida	no
Resistenza all'impatto	pesante (2,0 kg/300 mm)
Range di temperatura di esercizio max	250 °C
Range di temperatura di esercizio min.	-45 °C
Installazione sotto pavimento (bitume, asfalto a caldo)	sì
Installazione sotto pavimento (battuto)	sì
Sotto intonaco	sì