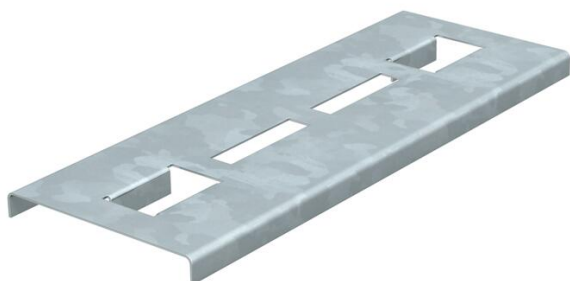


# Fiche technique

## Tôle de support pour échelons pour maintien en fonction FS

Référence: 6222943



Tôles supports d'échelon pour extension de la surface d'appui destinée aux câbles, dans des éléments préformés pour les types de pose avec échelles à câbles pour le maintien en fonction selon DIN 4102 partie 12. Pour que les câbles de maintien des fonctions aient la plus grande surface de contact possible dans les pièces de forme de l'échelle à câbles en cas d'incendie, il faut également utiliser les tôles de support des échelons. Les tôles supports d'échelon sont simplement posées sur les échelons des éléments préformés de l'échelle à câbles. Les ergots orientés vers le bas les empêchent de glisser. Pour échelle à câbles de 200 mm de largeur



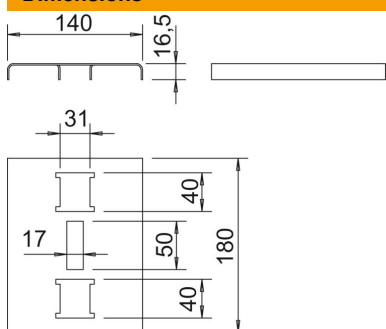
**St** acier

**FS** galvanisé sendzimir

### Données de base

Référence	6222943
Type	SAB20 FS
Désignation 1	Tôle de support pour échelons
Désignation 2	pour maintien en fonction
Fabricant	OBO
Dimension	180x140x16,5
Matériau	acier
Surface	galvanisé sendzimir
Norme de surface	DIN EN 10346
Unité d'emballage minimale	25
Unité de mesure	Pièce
Poids	31 kg
Unité de poids	kg/100 paires

### Dimensions



Largeur	180 mm
Hauteur	16,5 mm
Cote a	40 mm
Cote B	180 mm
Cote b	50 mm

### Caractéristiques techniques

Sécurité de fonctionnement	oui
épaisseur du matériau	1,5 mm

# Fiche technique

Tôle de support pour échelons pour maintien en fonction  
FS

Référence: 6222943



## Caractéristiques techniques

Avec perforation	oui
Acier inoxydable, décapé	non
Modèle longue portée	non