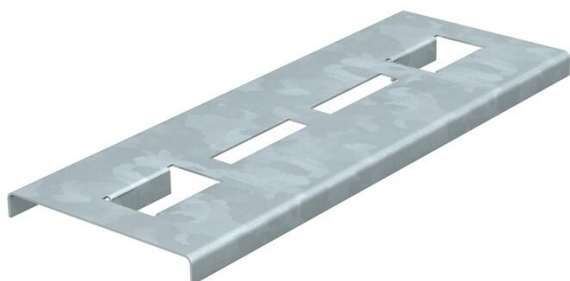


# Scheda tecnica

## Piastra di appoggio piolo per mantenimento funzionale FS

Codice articolo: 6222943



Piastrine di appoggio su piolo per l'aumento della superficie di appoggio per i cavi su i accessori (curve, ecc.) per i tipi di posa con passerelle per il mantenimento funzionale secondo DIN 4102 parte 12. Affinché i cavi per il mantenimento funzionale abbiano la maggior superficie di appoggio possibile nei accessori della passerella, è necessario utilizzare piastra di appoggio piolo. Le piastrine di appoggio piolo vengono posate solo non fissate sui pioli dei accessori per passerelle. Le sporgenze rivolte verso il basso impediscono lo scivolamento. Per passerelle a scaletta con larghezza di 200 mm



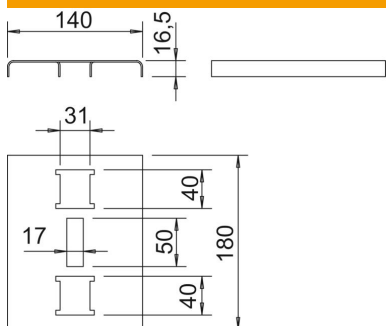
**St** Acciaio

**FS** zincato in continuo

### Dati anagrafici

Codice articolo	6222943
Tipo	SAB20 FS
Definizione 1	Piastra supporto pioli
Definizione 2	per mantenimento funzionale
Produttore	OBO
Dimensionee	180x140x16,5
Materiale	Acciaio
Superficie	zincato in continuo
Norma per superfici	DIN EN 10346
Unità VK più piccola	25
Unità	Pezzo
Peso	31 kg
Unità di peso	kg/100 Paio

### Misure



Larghezza	180 mm
Altezza	16.5 mm
Dimensione a	40 mm
Dimensione B	180 mm
Dimensione b	50 mm

### Dati tecnici

Mantenimento funzionale	si
Spessore materiale	1.5 mm

# Scheda tecnica

Piastra di appoggio piolo per mantenimento funzionale FS

Codice articolo: 6222943



## Dati tecnici

Con foratura	si
Acciaio inossidabile, decapato	no
Versione a grande portata	no