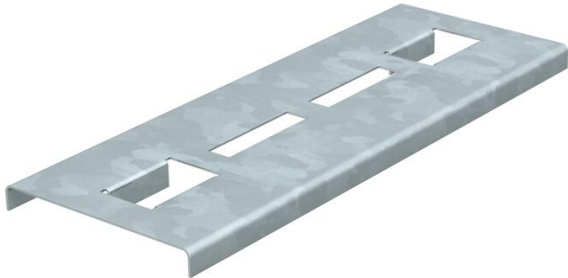


Scheda tecnica

Piastra di appoggio piolo per mantenimento funzionale FS

Codice articolo: 6222951



Piastre di appoggio su piolo per l'aumento della superficie di appoggio per i cavi su i accessori (curve, ecc.) per i tipi di posa con passerelle per il mantenimento funzionale secondo DIN 4102 parte 12. Affinché i cavi per il mantenimento funzionale abbiano la maggior superficie di appoggio possibile nei accessori della passerella, è necessario utilizzare piastra di appoggio piolo. Le piastre di appoggio piolo vengono posate solo non fissate sui pioli dei accessori per passerelle. Le sporgenze rivolte verso il basso impediscono lo scivolamento. Per passerelle a scaletta con larghezza di 300 mm



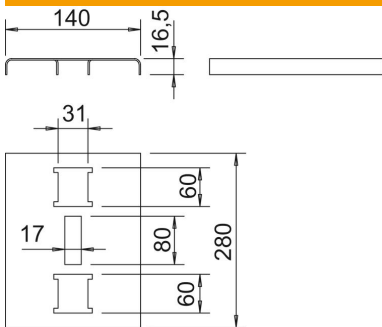
St Acciaio

FS zincato in continuo

Dati anagrafici

Codice articolo	6222951
Tipo	SAB30 FS
Definizione 1	Piastra supporto pioli
Definizione 2	per mantenimento funzionale
Produttore	OBO
Dimensionee	280x140x16,5
Materiale	Acciaio
Superficie	zincato in continuo
Norma per superfici	DIN EN 10346
Unità VK più piccola	25
Unità	Pezzo
Peso	50 kg
Unità di peso	kg/100 Paio

Misure



Larghezza	280 mm
Altezza	16.5 mm
Dimensione a	60 mm
Dimensione B	280 mm
Dimensione b	80 mm

Dati tecnici

Mantenimento funzionale	si
Spessore materiale	1.5 mm

Scheda tecnica

Piastra di appoggio piolo per mantenimento funzionale FS

Codice articolo: 6222951



Dati tecnici

Con foratura	si
Acciaio inossidabile, decapato	no
Versione a grande portata	no