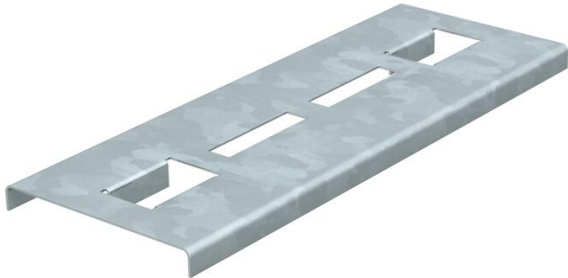


Fiche technique

Tôle de support pour échelons pour maintien en fonction FS

Référence: 6222978



Tôles supports d'échelon pour extension de la surface d'appui destinée aux câbles, dans des éléments préformés pour les types de pose avec échelles à câbles pour le maintien en fonction selon DIN 4102 partie 12. Pour que les câbles de maintien des fonctions aient la plus grande surface de contact possible dans les pièces de forme de l'échelle à câbles en cas d'incendie, il faut également utiliser les tôles de support des échelons. Les tôles supports d'échelon sont simplement posées sur les échelons des éléments préformés de l'échelle à câbles. Les ergots orientés vers le bas les empêchent de glisser. Pour échelle à câbles de 400 mm de largeur



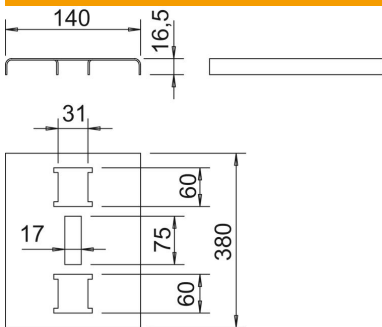
St acier

FS galvanisé sendzimir

Données de base

Référence	6222978
Type	SAB40 FS
Désignation 1	Tôle de support pour échelons
Désignation 2	pour maintien en fonction
Fabricant	OBO
Dimension	380x140x16,5
Matériau	acier
Surface	galvanisé sendzimir
Norme de surface	DIN EN 10346
Unité d'emballage minimale	25
Unité de mesure	Pièce
Poids	65 kg
Unité de poids	kg/100 paires

Dimensions



Largeur	380 mm
Hauteur	16,5 mm
Cote a	60 mm
Cote B	380 mm
Cote b	75 mm

Caractéristiques techniques

Sécurité de fonctionnement	oui
épaisseur du matériau	1,5 mm

Fiche technique

Tôle de support pour échelons pour maintien en fonction
FS

Référence: 6222978



Caractéristiques techniques

Avec perforation	oui
Acier inoxydable, décapé	non
Modèle longue portée	non