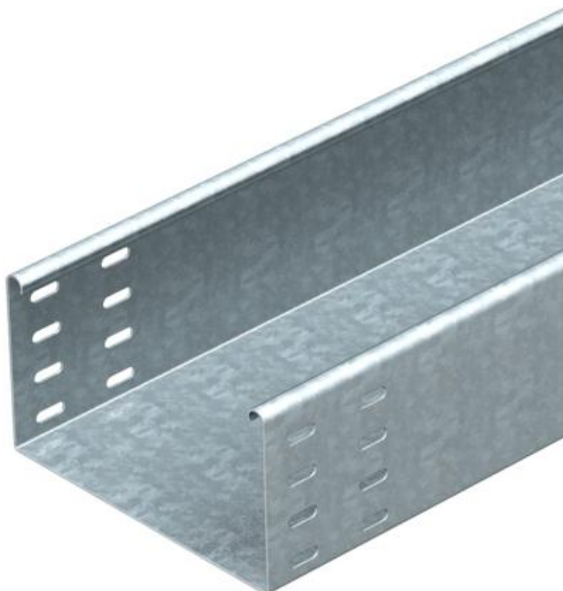


# Fiche technique

## Chemin de câbles SKSU 110 FS

Référence: 6063438



SKSU 110 = Système de chemins de câbles lourd, non perforé, d'une hauteur latérale de 110 mm.

Le chemin de câbles est équipé d'une perforation des deux côtés pour les raccords..

Les raccords droits doivent être commandés séparément en quantité nécessaire. Atténuation magnétique du blindage sans couvercle 20 dB, avec couvercle 50 dB.



**St** acier

**FS** galvanisé sendzimir

### Données de base

Référence	6063438
Type	SKSU 120 FS
Désignation 1	Chemin de câbles SKSU
Désignation 2	non perforé av perfo éclissage
Fabricant	OBO
Dimension	110x200x3000
Matériau	acier
Surface	galvanisé sendzimir
Norme de surface	DIN EN 10346
Unité d'emballage minimale	3
Unité de mesure	Mètre
Poids	520 kg
Unité de poids	kg/100 pc

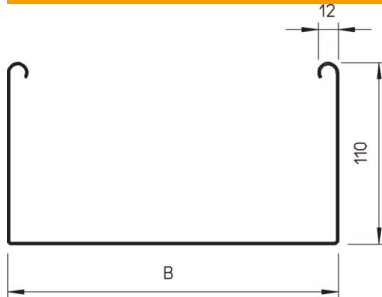
# Fiche technique

## Chemin de câbles SKSU 110 FS

Référence: 6063438



### Dimensions



Dimension	110 x 200
Longueur	3 000 mm
Longueur	10 ft
Largeur	200 mm
Largeur	8 in
Hauteur	110 mm
Hauteur	4 in
Épaisseur de tôle	0,06 in
Épaisseur de tôle	1,5 mm
Cote B	200 mm



### Caractéristiques techniques

Version du connecteur	sans raccord
Type de fixation du système de montage	Sol Plafond Mur
Accessible	non
Sécurité de fonctionnement avec couvercle	non
Perforation de montage dans le fond	non
Schéma de perçage NATO	non
Section utile	218 cm <sup>2</sup>
Section utile	21800 mm <sup>2</sup>
Acier inoxydable, décapé	non
Perforation latérale	non
Modèle longue portée	non
Type de test de charge selon CÉI 61537	Type II
Type de raccord du système de chemin de câble	vissé

# Fiche technique

## Chemin de câbles SKSU 110 FS

Référence: 6063438



### Charges

Espacements utilisables entre supports min.	1,5 m
Espacements utilisables entre supports max.	4 m
Distance entre support 1,5m	3 kN/m
Distance entre support 2,0m	2,4 kN/m
Distance entre supports 2,5m	1,76 kN/m
Distance entre supports 3,0m	1,2 kN/m
Distance entre supports 3,5m	0,84 kN/m
Distance entre support 4,0m	0,8 kN/m



### Diagramme de charge du chemin de câbles type SKSU 110

- 1 Charge admissible de chemins de câbles/d'échelles à câbles en kN/m sans charge d'homme
- 2 Portée en m
- 3 Déflexion de longeron en mm avec kN/m autorisé
- 4 Schéma de charge pour le procédé de contrôle
- Courbe de charge avec largeur du chemin de câbles/de l'échelle à câbles en mm
- Courbe de déflexion de longeron en fonction de l'espacement d'appui