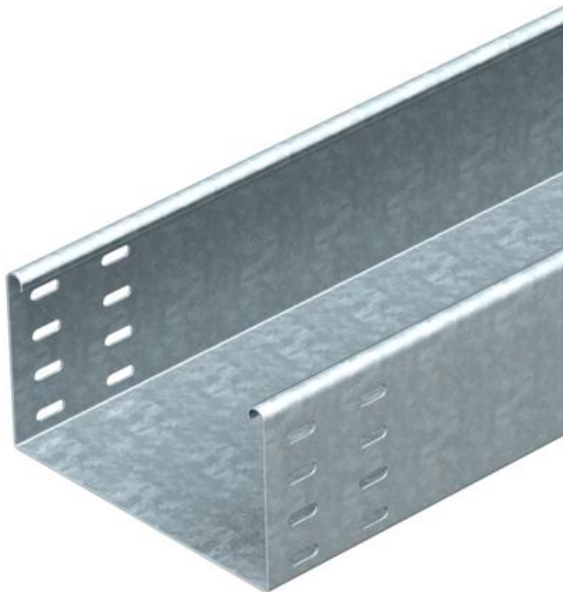


Technisches Datenblatt

Kabelrinne SKSU 110 FT

Artikelnummer: 6064922



SKSU 110 = Schweres-Kabelrinnen-System, ungelocht, in 110 mm Seitenhöhe.
Die Kabelrinne ist beidseitig mit einer Verbinderlochung ausgestattet.
Längsverbinder sind anteilig separat zu bestellen.
Magnetische Schirmdämpfung ohne Deckel 20 dB, mit Deckel 50 dB.



St

Stahl

FT

tauchfeuerverzinkt

Stammdaten

| | |
|---------------------|---------------------------------|
| Artikelnummer | 6064922 |
| Typ | SKSU 140 FT |
| Bezeichnung 1 | Kabelrinne SKSU |
| Bezeichnung 2 | ungelocht, mit Verbinderlochung |
| Hersteller | OBO |
| Dimension | 110x400x3000 |
| Werkstoff | Stahl |
| Oberfläche | tauchfeuerverzinkt |
| Oberflächennorm | DIN EN ISO 1461 |
| Kleinste VK-Einheit | 3 |
| Mengeneinheit | Meter |
| Gewicht | 822,67 kg |
| Gewichtseinheit | kg/100 m |

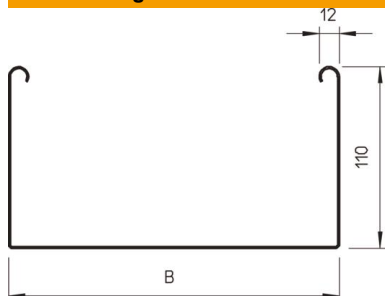
Technisches Datenblatt

Kabelrinne SKSU 110 FT

Artikelnummer: 6064922



Abmessungen



| | |
|-------------|-----------|
| Abmessung | 110 x 400 |
| Länge | 3.000 mm |
| Länge | 10 ft |
| Breite | 400 mm |
| Breite | 16 in |
| Höhe | 110 mm |
| Höhe | 4 in |
| Blechstärke | 0,06 in |
| Blechstärke | 1,5 mm |
| Maß B | 400 mm |

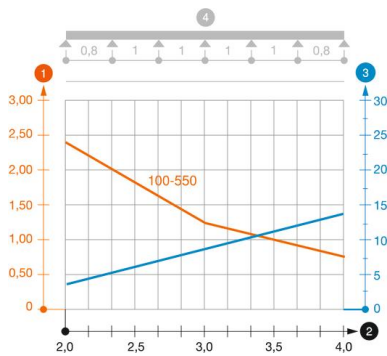


Technische Daten

| | |
|------------------------------------|-----------------------|
| Ausführung Verbinder | ohne Verbinder |
| Befestigungsart Montage-System | Boden Decke Wand |
| Begehbar | nein |
| Funktionserhalt | nein |
| Mit Oberteil | nein |
| Montagelochung im Boden | nein |
| NATO Lochbild | nein |
| Nutzquerschnitt | 438 cm ² |
| Nutzquerschnitt | 43800 mm ² |
| Rostfreier Stahl, gebeizt | nein |
| Seitenlochung | nein |
| Weitspann-Ausführung | nein |
| Belastungstesttyp nach IEC 61537 | Typ II |
| Art des Verbinders Kabeltragsystem | geschraubt |

Belastungen

| | |
|--------------------------------|-----------|
| einsetzbare Stützabstände min. | 1,5 m |
| einsetzbare Stützabstände max. | 4 m |
| Stützabstand 1,5m | 3 kN/m |
| Stützabstand 2,0m | 2,4 kN/m |
| Stützabstand 2,5m | 1,76 kN/m |
| Stützabstand 3,0m | 1,2 kN/m |
| Stützabstand 3,5m | 0,84 kN/m |
| Stützabstand 4,0m | 0,8 kN/m |



Belastungsdiagramm Kabelrinne Typ SKSU 110

- 1** Zulässige Kabelrinnen-/leiterbelastung in kN/m ohne Mannlast
- 2** Stützweite in m
- 3** Holmdurchbiegung in mm bei zulässig kN/m
- 4** Belastungsschema beim Prüfverfahren
- Belastungskurve mit Kabelrinne-/leiterbreite in mm
- Holmdurchbiegungskurve je nach Stützweite