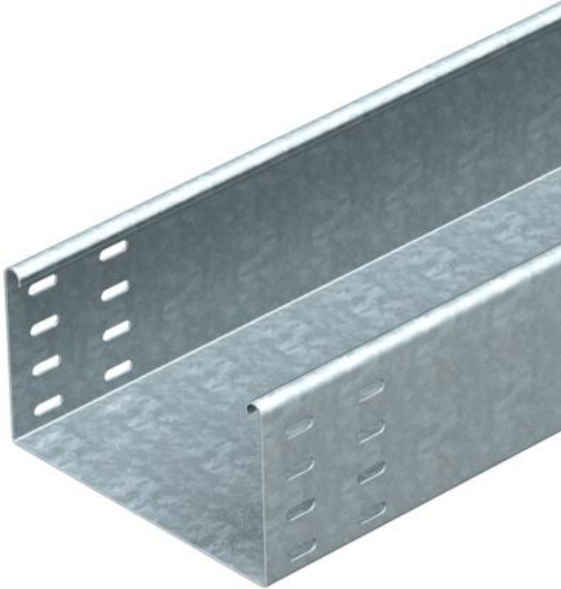


Fiche technique

Chemin de câbles SKSU 110 FS

Référence: 6063497



SKSU 110 = Système de chemins de câbles lourd, non perforé, d'une hauteur latérale de 110 mm.

Le chemin de câbles est équipé d'une perforation des deux côtés pour les raccords..

Les raccords droits doivent être commandés séparément en quantité nécessaire. Atténuation magnétique du blindage sans couvercle 20 dB, avec couvercle 50 dB.



St acier

FS galvanisé sendzimir

Données de base

| | |
|----------------------------|--------------------------------|
| Référence | 6063497 |
| Type | SKSU 150 FS |
| Désignation 1 | Chemin de câbles SKSU |
| Désignation 2 | non perforé av perfo éclissage |
| Fabricant | OBO |
| Dimension | 110x500x3000 |
| Matériau | acier |
| Surface | galvanisé sendzimir |
| Norme de surface | DIN EN 10346 |
| Unité d'emballage minimale | 3 |
| Unité de mesure | Mètre |
| Poids | 872 kg |
| Unité de poids | kg/100 pc |

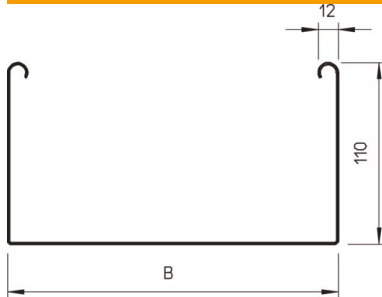
Fiche technique

Chemin de câbles SKSU 110 FS

Référence: 6063497



Dimensions



| | |
|-------------------|-----------|
| Dimension | 110 x 500 |
| Longueur | 3 000 mm |
| Longueur | 10 ft |
| Largeur | 500 mm |
| Largeur | 20 in |
| Hauteur | 110 mm |
| Hauteur | 4 in |
| Épaisseur de tôle | 0,06 in |
| Épaisseur de tôle | 1,5 mm |
| Cote B | 500 mm |



Caractéristiques techniques

| | |
|-----------------------------------------------|-----------------------|
| Version du connecteur | sans raccord |
| Type de fixation du système de montage | Sol Plafond Mur |
| Accessible | non |
| Sécurité de fonctionnement avec couvercle | non |
| Perforation de montage dans le fond | non |
| Schéma de perçage NATO | non |
| Section utile | 548 cm ² |
| Section utile | 54800 mm ² |
| Acier inoxydable, décapé | non |
| Perforation latérale | non |
| Modèle longue portée | non |
| Type de test de charge selon CEI 61537 | Type II |
| Type de raccord du système de chemin de câble | vissé |

Fiche technique

Chemin de câbles SKSU 110 FS

Référence: 6063497



Charges

| | |
|---------------------------------------------|-----------|
| Espacements utilisables entre supports min. | 1,5 m |
| Espacements utilisables entre supports max. | 4 m |
| Distance entre support 1,5m | 3 kN/m |
| Distance entre support 2,0m | 2,4 kN/m |
| Distance entre supports 2,5m | 1,76 kN/m |
| Distance entre supports 3,0m | 1,2 kN/m |
| Distance entre supports 3,5m | 0,84 kN/m |
| Distance entre support 4,0m | 0,8 kN/m |



Diagramme de charge du chemin de câbles type SKSU 110

- 1 Charge admissible de chemins de câbles/d'échelles à câbles en kN/m sans charge d'homme
- 2 Portée en m
- 3 Déflexion de longeron en mm avec kN/m autorisé
- 4 Schéma de charge pour le procédé de contrôle
- Courbe de charge avec largeur du chemin de câbles/de l'échelle à câbles en mm
- Courbe de déflexion de longeron en fonction de l'espacement d'appui