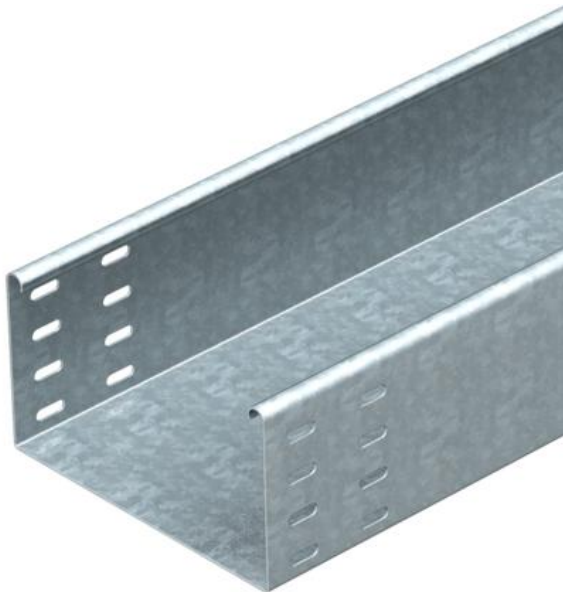


Technisches Datenblatt

Kabelrinne SKSU 110 FT

Artikelnummer: 6064973



SKSU 110 = Schweres-Kabelrinnen-System, ungelocht, in 110 mm Seitenhöhe.
Die Kabelrinne ist beidseitig mit einer Verbinderlochung ausgestattet.
Längsverbinder sind anteilig separat zu bestellen.
Magnetische Schirmdämpfung ohne Deckel 20 dB, mit Deckel 50 dB.

CE

St

Stahl

FT

tauchfeuerverzinkt

Stammdaten

Artikelnummer	6064973
Typ	SKSU 155 FT
Bezeichnung 1	Kabelrinne SKSU
Bezeichnung 2	ungelocht, mit Verbinderlochung
Hersteller	OBO
Dimension	110x550x3000
Werkstoff	Stahl
Oberfläche	tauchfeuerverzinkt
Oberflächennorm	DIN EN ISO 1461
Kleinste VK-Einheit	3
Mengeneinheit	Meter
Gewicht	991,67 kg
Gewichtseinheit	kg/100 m

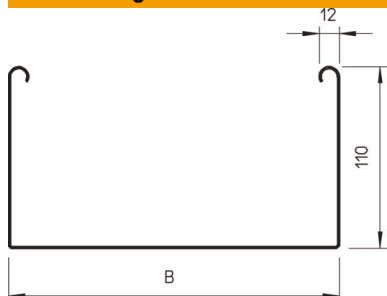
Technisches Datenblatt

Kabelrinne SKSU 110 FT

Artikelnummer: 6064973



Abmessungen



Abmessung	110 x 550
Länge	3.000 mm
Länge	10 ft
Breite	550 mm
Breite	22 in
Höhe	110 mm
Höhe	4 in
Blechstärke	0,06 in
Blechstärke	1,5 mm
Maß B	550 mm

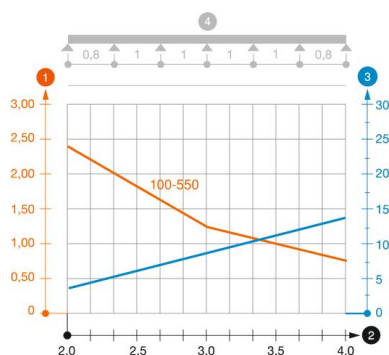


Technische Daten

Ausführung Verbinder	ohne Verbinder
Befestigungsart Montage-System	Boden Decke Wand
Begehbar	nein
Funktionserhalt	nein
Mit Oberteil	nein
Montagelochung im Boden	nein
NATO Lochbild	nein
Nutzquerschnitt	605 cm ²
Nutzquerschnitt	60500 mm ²
Rostfreier Stahl, gebeizt	nein
Seitenlochung	nein
Weitspann-Ausführung	nein
Belastungstesttyp nach IEC 61537	Typ II
Art des Verbinders Kabeltragsystem	geschraubt

Belastungen

einsetzbare Stützabstände min.	1,5 m
einsetzbare Stützabstände max.	4 m
Stützabstand 1,5m	3 kN/m
Stützabstand 2,0m	2,4 kN/m
Stützabstand 2,5m	1,76 kN/m
Stützabstand 3,0m	1,2 kN/m
Stützabstand 3,5m	0,84 kN/m
Stützabstand 4,0m	0,8 kN/m



Belastungsdiagramm Kabelrinne Typ SKSU 110

- 1** Zulässige Kabelrinnen-/leiterbelastung in kN/m ohne Mannlast
- 2** Stützweite in m
- 3** Holmdurchbiegung in mm bei zulässig kN/m
- 4** Belastungsschema beim Prüfverfahren
- Belastungskurve mit Kabelrinne-/leiterbreite in mm
- Holmdurchbiegungskurve je nach Stützweite